

Runecast

“Akıllı Uzman Asistanınız”
VMware Altyapınızı
Optimize Eden ve Koruyan
Akıllı Asistan



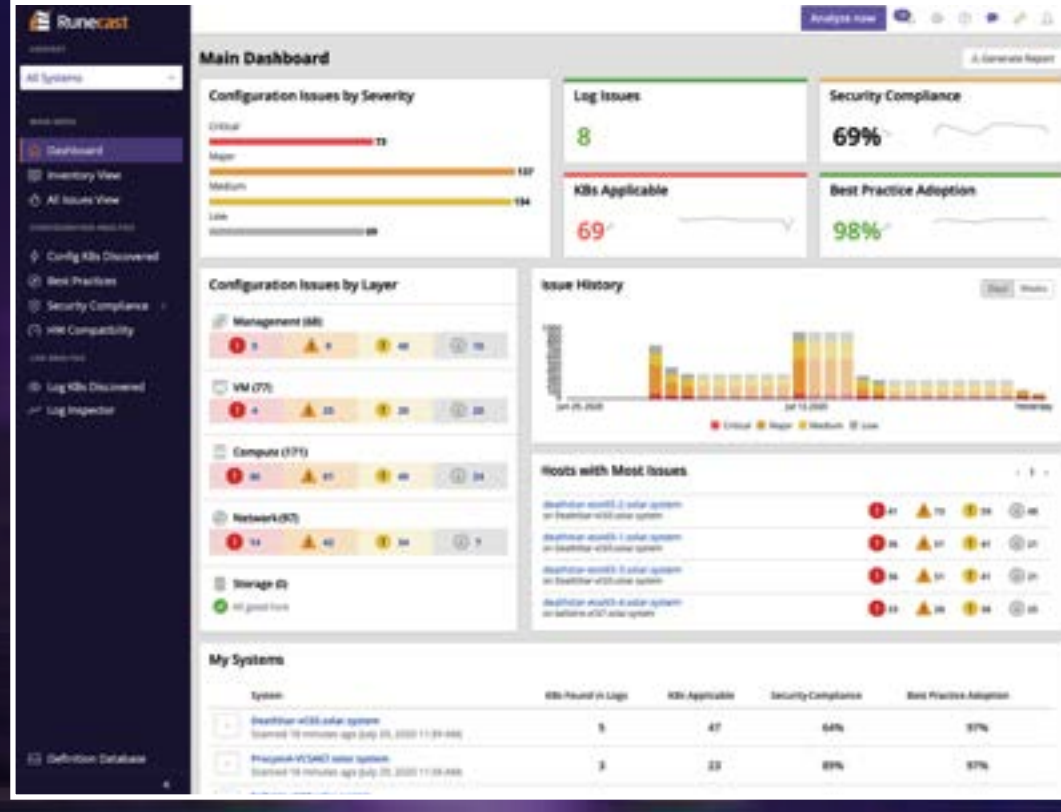
vmware®



Value-Added Distributor
OTD BİLİŞİM
www.onlineteknikdestek.com

İÇİNDEKİLER

» Hibrit Bulutunuzu Optimize Edin ve Güvence Altına Alın.....	3
» Runecast ile %90 Oranında Zamandan Tasarruf Edebilirsiniz	4
» Sayılarla Runecast.....	5
» Runecast Nasıl Çalışır	6
» Runecast'ın Özellikleri.....	7
» Desteklenen Platformlar.....	8
» Runecast'a Neden İhtiyaç Duyarım	9
» Tam Operasyonel Şeffaflık 4 Adımda Neden Runecast?.....	10
» Güvenlik Uyumluluğu ve Risk Azaltma 4 Adımda Neden Runecast?.....	11
» Best Practice Denetimleri 4 Adımda Neden Runecast?	12
» VSphere HCL Versiyon Yükseltme 4 Adımda Neden Runecast?.....	13
» SDDC Control Your SDDC - Demoları İzleyin.....	14
» AWS, Azure, Kubernetes ve VMware için Güvenlik Uyumluluğu	15
» VMware Günlük Analizinizi Otomatikleştirerek Zaman Kazanın.....	16
» vSphere Kullanılabilirliğini Artırın.....	17
» Otomatik VMware Donanım Uyumluluk Kontrolleri.....	18
» Proaktif En İyi Uygulamalar Analizi 01	19
» Proaktif En İyi Uygulamalar Analizi 02	20
» Runecast Faydaları	21
» AWS Bulutunuzu Optimize Edin ve Güvenliğini Sağlayın.....	22
» Microsoft Azure Bulutunuzu Optimize Edin ve Güvenliğini Sağlayın.....	23
» Kubernetes İş Yüklerinizi Optimize Edin ve Güvence Altına Alın.....	24
» VMware SDDC'nizi Optimize Edin ve Güvence Altına Alın	25
» Runecast Analyzer 5.1.0.0 Config Vault ve Düzeltmeyi Sunar.....	26
» OTD Blog'umuzu Takip Ederek Güncellemelerden Haberdar Olun.....	27



Hibrit Bulutunuzu Optimize Edin ve Güvence Altına Alın

Gerçek zamanlı otomatikleştirilmiş AWS, Azure, Kubernetes ve VMware içgörülerini için tek bir platformla yapılandırma sorunlarını ve güvenlik risklerini azaltın: **Runecast Analyzer.**

RUNECAST ANALYZER
"Akıllı Uzman Asistanınız"
VMware Altyapınızı
Optimize Eden ve Koruyan
Akıllı Asistan

Sorun Önleme

Bilinen sorunlar, güvenlik standartları uyumluluğu, Donanım Uyumluluk Listeleri ve En İyi Uygulamalar (örn. AWS, Azure, Kubernetes, VMware ve hem Pure Storage hem de vSphere'de SAP HANA) için yapılandırmayı ve günlükleri tarar. Kubernetes ve VMware altyapısı. Mevcut sürümlerinizi için donanım, BIOS, sürücüler ve bellekimi kapsayan ESXi ana bilgisayarlarını HCL'ye göre doğrulayın ve geleceğiniz için plan yapın. Hiçbir veri kontrolünüzden çıkmadan, trendleri ve konfigürasyon sapmalarını olduğu gibi belirlemek için cihazdaki tüm geçmiş verileri saklayın.

Güvenlik Uyumluluğu

Sağlayıcı yönergeleri, BSI IT-Grundschutz, CIS CSC, Cyber Essentials, DISA STIG, Essential 8, GDPR, HIPAA, ISO 27001, NIST, PCI-DSS, VMware Security Configuration Guide vb. ile ilgili güvenlik açıklarının yanı sıra özel profiller için denetimler iç denetim ihtiyaçlarınız. Otomatik düzeltme için teknik kontroller ile güvenlik kontrolleri ve gereksinimlerinin, ayrıntılı geçmiş verilerin ve seçeneklerin eşleştirilmesini sağlar.




vmware®

Runecast ile %90 Oranında Zamandan Tasarruf Edebilirsiniz

Sorun gidermeye daha az, yeniliğe daha fazla zaman ayırabilirsiniz.

RUNECAST ANALYZER
“Akıllı Uzman Asistanınız”
VMware Altyapınızı
Optimize Eden ve Koruyan
Akıllı Asistan



Runecast, Kritik IT / OT iş uygulamalarınızın koştuğu VMware altyapılarına operasyonel görünürlük ve şeffaflık katar.

Sürekli

- Gözlemlenme
- Denetleme
- Periyodik Health Check
- Denetimlere Tabi Tutma
- Raporlama İmkani

VMware Altyapısını Kullanan Tüm Sektörler İçin

VMware altyapısını kullanan tüm sektörler için önerilen bir üründür. Kritik IT / OT iş uygulamalarınızın koştuğu VMware altyapılarına operasyonel görünürlük ve şeffaflık katmaktadır. VMware uzmanı olarak işlettiğiniz ya da VMware uzmanı bulundurmadan dış kaynak olarak hizmet aldığınız kritik VMware platformunuzu, büyüklüğü ne olursa olsun sürekli gözlemlenme, denetleme, periyodik health check, denetimlere tabi tutma ve raporlama imkanına sahipsiniz. Kritik altyapınızda kendi işletmeniz içerisinde, hiç bir servisi etkilemeden VMware özelinde sürekli digital akıllı uzman asistanınız gibi çalışır, CPU sayısına göre lisanslanır. Kendi işletmeniz ya da müşteriniz için Audit lisanslama (Security Assessment - Health Check) ya da yıllık lisans kiralama modeli ile merkezi ya da dağıtık VMware DataCenter altyapınızı Enterprise Console ile tek platformdan yöneterek durum analizlerinizi gerçek zamanlı sürekli yapabilirsiniz. SPP (Servis Provider Program) modellemesi ile kendi grup içi firmalarınıza ya da dış müşterilerinize Runecast çözümlerini servis olarak sunabilirsiniz.

SAYILARLA RUNECAST



RUNECAST ANALYZER
"Akıllı Uzman Asistanınız"
VMware Altyapınızı
Optimize Eden ve Koruyan
Akıllı Asistan

RUNECAST, VMWARE & AWS HYBRID CLOUD'A DEĞER VE İSTİKRAR KATIYOR

Runecast Analyzer, ekiplerin kullanılabilirliği dengelemesine ve güvenlik uyumluluğunu sağlamasına yardımcı olur.

HİBRİT BULUTUNUZ ÜZERİNDE TAM GÖRÜNÜRLÜK

Runecast Analyzer, ekiplerin hibrit ve çoklu bulut ortamlarına daha kolay geçiş yapmasına yardımcı olur. Altyapınızda güvenli bir şekilde çalışarak hem bulutta hem de sahada neler olup bittiğine dair öngörüler sağlar. ServiceNow entegrasyonumuzla destek biletlerinin raporlanmasını otomatikleştirin!

%99

Proaktif olarak bilinen sorunların %99'unu azaltın.

%85

Kesinti süresini %85 oranında azaltın.

%98

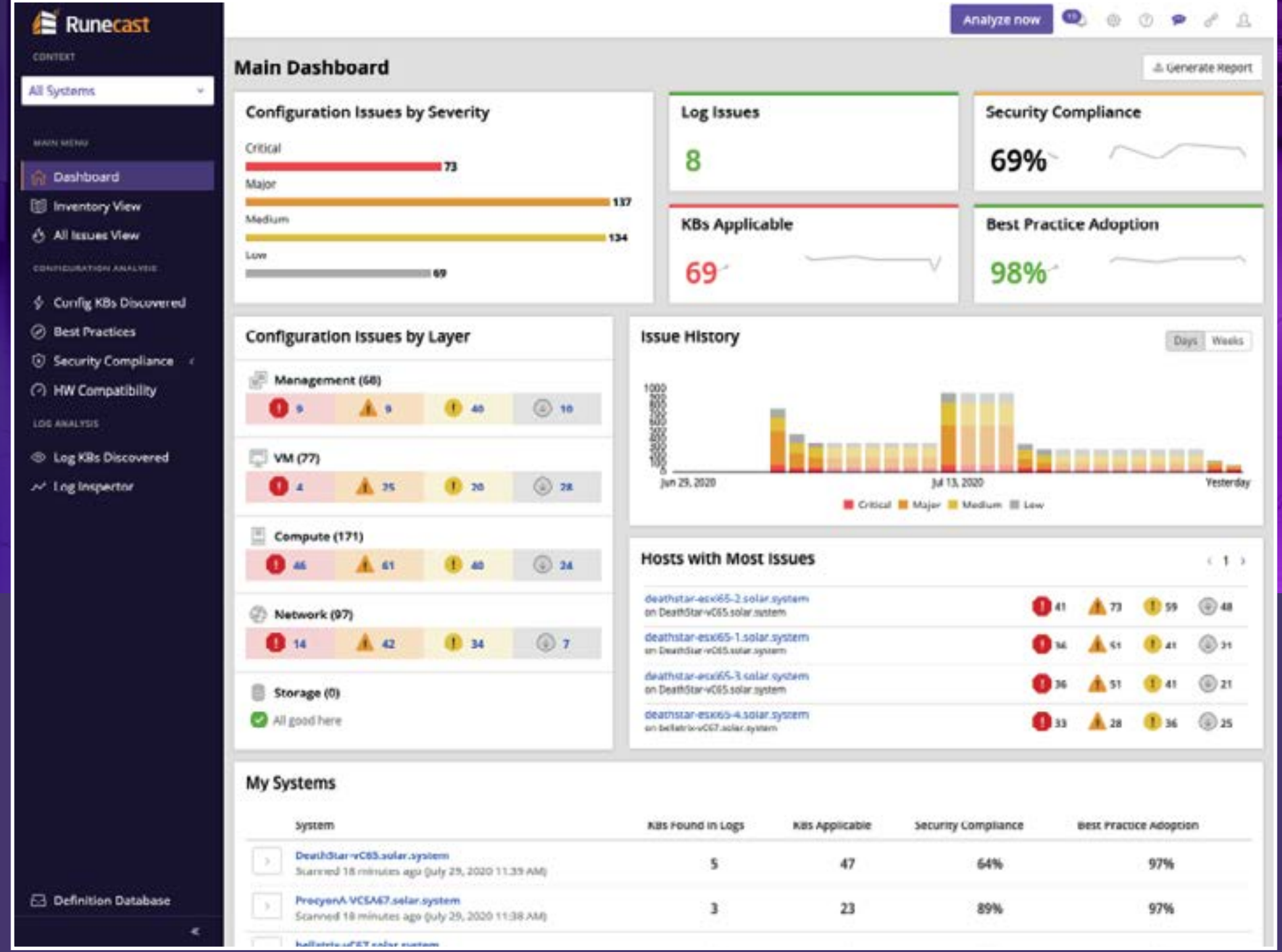
Sorunları %98 daha kısa sürede bulun (3 kat üretkenlik)

%95

Güvenlik uyumluluğu kontrollerinin %95'ini otomatikleştirin.

Nasıl Çalışır?

RUNECAS ANALYZER
"Akıllı Uzman Asistanınız"
 VMware Altyapınızı
 Optimize Eden ve Koruyan
 Akıllı Asistan



- Tüm vCenter'lerinizi ve AWS API'nizi tek bir hafif Runecast Analyzer sanal cihazına bağlayın ve **tek bir panodan kontrolü elinize alın.**
- Runecast Analyzer motoru tamamen çevrimdışı yeteneklere sahiptir ve **hatta çevrimdışı moda yükseltilebilir.**
- **Patentli kural motoru,** ortamınızda başarısız güvenlik denetimlerine neden olabilecek veya kesintileri tetikleyebilecek yanlış yapılandırmaları otomatik olarak keşfetmek için Yapay Zeka (AI) ve Doğal Dil İşleme'yi (NLP) kullanır.



RUNECAS ANALYZER
"Akıllı Uzman Asistanınız"
VMware Altyapınızı
Optimize Eden ve Koruyan
Akıllı Asistan

Özellikleri

- ✓ Gerçek zamanlı operasyonel ve güvenlik içgörülerini elde edin.
- ✓ Hibrit bulutunuzu izleyin, güvenliğini sağlayın ve sorunlarını giderin.
- ✓ Yükseltme simülasyonları ile geleceği ve ayrıntılı geçmişi görün.
- ✓ Kolay OVA dağıtımı - dakikalar içinde çalışır durumda.
- ✓ İnternet ağı üzerinde dahili depoyu açığa çıkaran çevrimdışı depo sınırları.
- ✓ Yeni sorunlar veya standartlar yayınlanır yayınlanmaz düzenli olarak güncellenir.

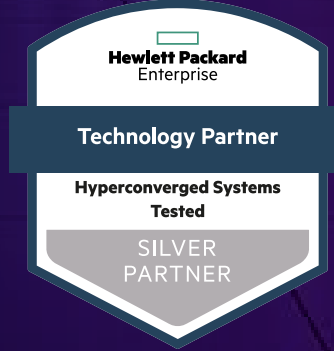
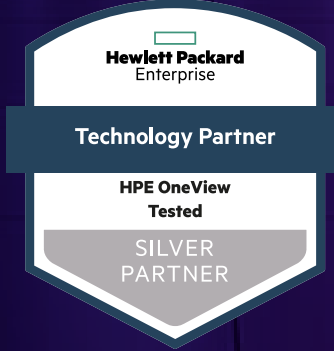
aws



vmware®

Desteklenen Platformlar

RUNECAS
ANALYZER
"Akıllı Uzman Asistanınız"
VMware Altyapınızı
Optimize Eden ve Koruyan
Akıllı Asistan



RUNECAS
VMWARE & AWS
HYBRID CLOUD'A
DEĞER ve İSTİKRAR
KATAR ve HİBRİT
BULUTUNUZ
ÜZERİNDE TAM
GÖRÜNÜRLÜK ELDE
EDERSİNİZ.

Runecast Analyzer, ekiplerin kullanılabilirliği dengelemesine ve güvenlik uyumluluğunu sağlamasına yardımcı olur.

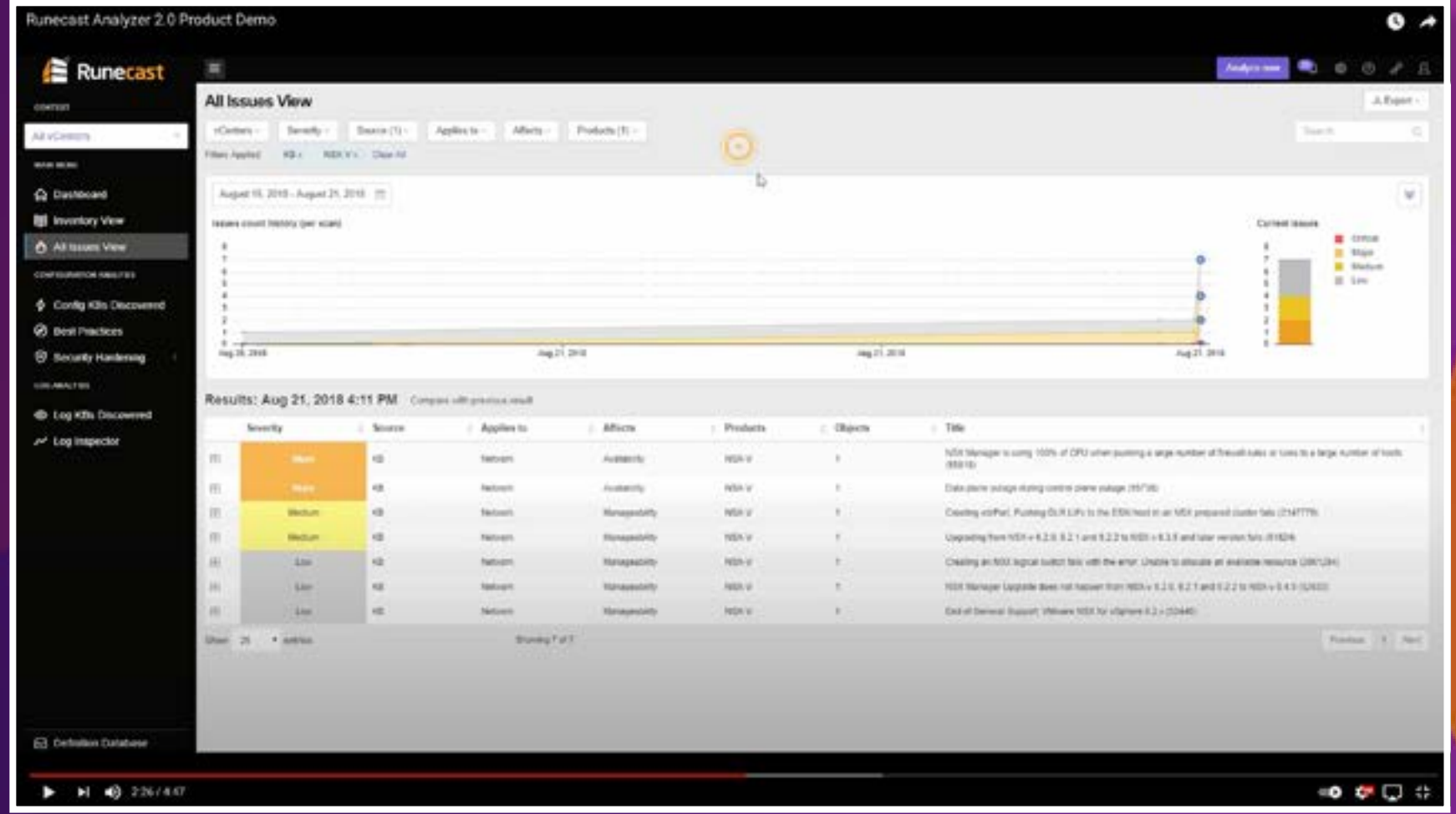
Kullanıcılar genellikle ilk taramadan itibaren yatırım getirisi bildiriyor.

- VMware vSphere, vSAN, NSX-T, NSX-V, Horizon
- VMware Cloud on AWS
- AWS Cloud
- Kubernetes
- SAP HANA (on Vsphere)
- PURESTORAGE (on Vsphere)
- NUTANIX (on Vsphere)
- Azure



Neden İhtiyaç Duyarım?

ZAMAN DEĞERLİDİR



RUNECAST ANALYZER
"Akıllı Uzman Asistanınız"
VMware Altyapınızı
Optimize Eden ve Koruyan
Akıllı Asistan

[Videoyu İzleyin](#)

VMware SDDC altyapı sorunlarının %90'ı bilinen sorunlardan kaynaklanıyor, %10'u ise üretici kernel seviyesinde bug olarak karşımıza çıktığı bir ortamda, iyileştirme genellikle saatlerce Google'da araştırma, 50000+ fazla VMware Knowledge Base makale, Best Practices, Security Hardening Guides içinden araştırma ve inceleme yaparak sağlanabilmektedir. Üreticiye case açarak sorunun çözümü için yardım alabilirsiniz. Bu büyük bilgi zenginliği, ancak sorunlar meydana geldikten sonra reaktif olarak kullandığımız yöntemler olup ciddi vaktinizi alabilir. Neden bu geniş kaynakları proaktif olarak uygulamıyorsunuz? Zaman değerlidir.

Zamandan tasarruf edin.

Sorun gidermeye daha az

Yeniliğe daha fazla zaman ayırın.

01

4 Adımda Neden Runecast?

01 Tam Operasyonel Şeffaflık

Güvenlik Uyumluluğu ve Risk Azaltma

VMware Operasyon Sürekliliği için Best Practice Denetimleri

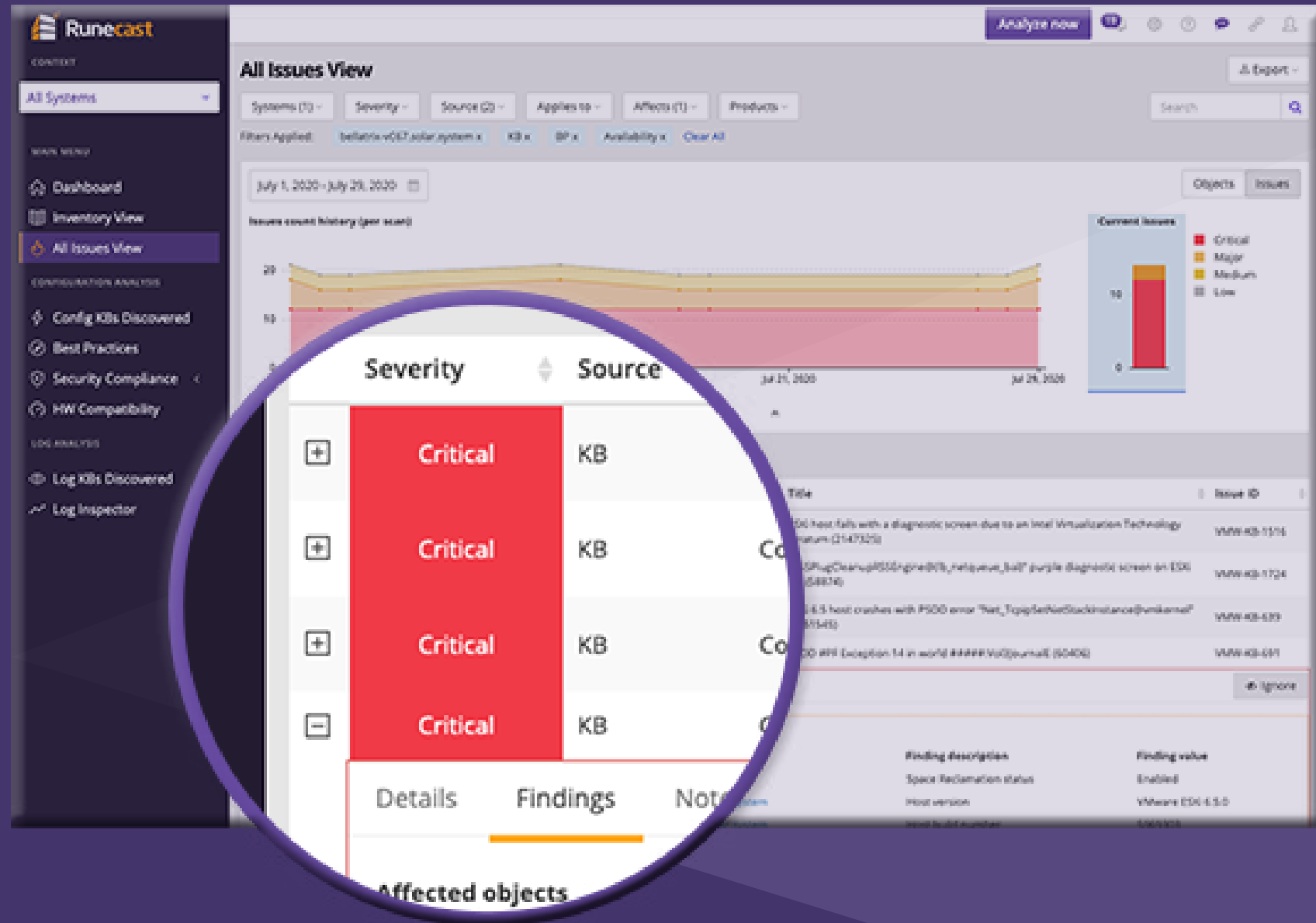
VSphere HCL Versiyon Yükseltme Simülasyonu



RUNECAS ANALYZER
"Akıllı Uzman Asistanınız"
VMware Altyapınızı
Optimize Eden ve Koruyan
Akıllı Asistan

TAM OPERASYONEL ŞEFFAFLIK

Kendi ortamınızda ya da outsource ettiğiniz VMware altyapınızı Runecast ile tarayarak, analiz ederek görünmeyen olayları görmeye başlarsınız.



02

4 Adımda Neden Runecast?

Tam Operasyonel Şeffaflık

02 Güvenlik Uyumluluğu ve Risk Azaltma

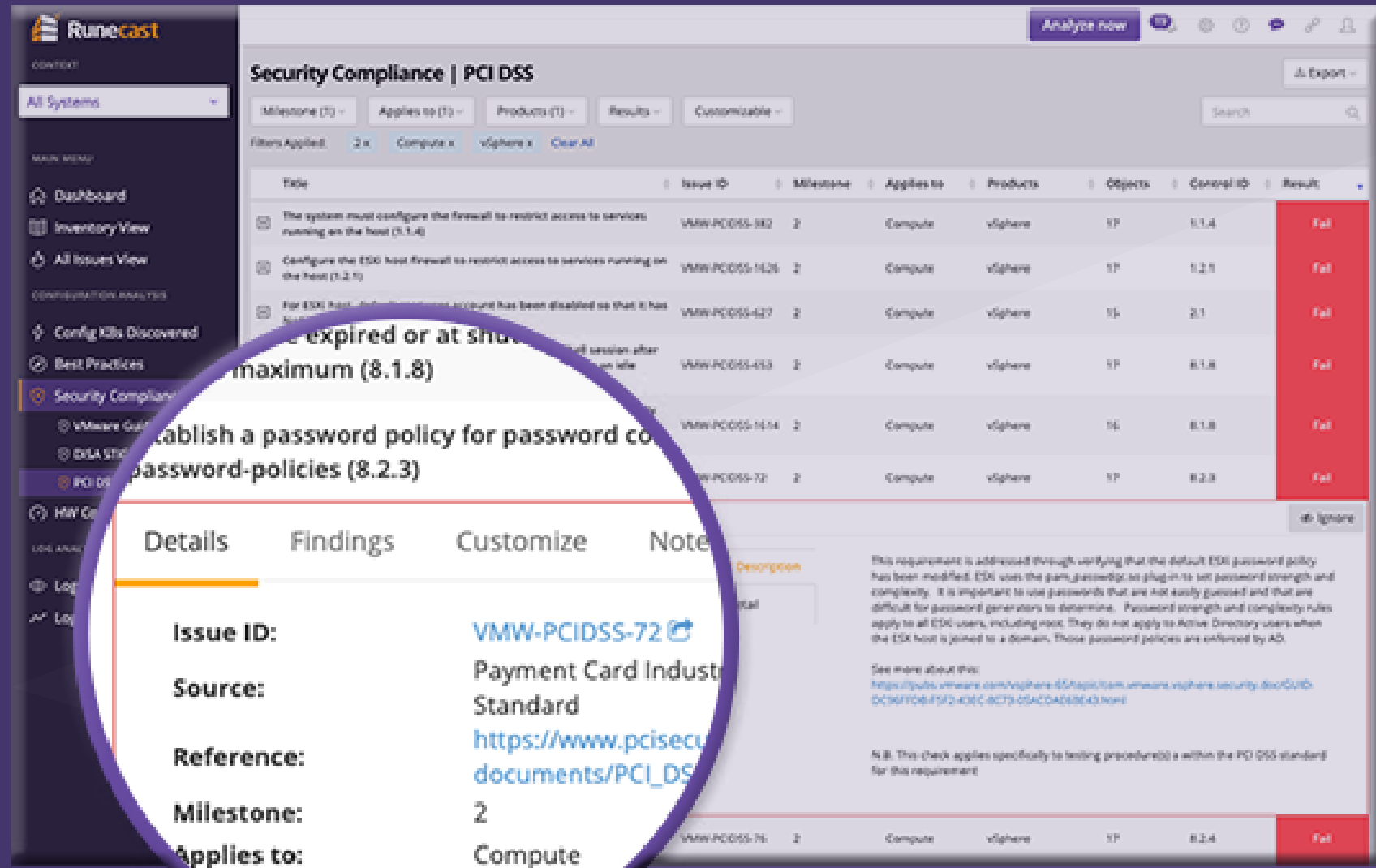
RUNECAST ANALYZER
"Akıllı Uzman Asistanınız"
VMware Altyapınızı
Optimize Eden ve Koruyan
Akıllı Asistan

VMware Operasyon Sürekliliği için Best Practice Denetimleri

VSphere HCL Versiyon Yükseltme Simülasyonu

GÜVENLİK UYUMLULUĞU VE RİSK AZALTMA

Kritik iş uygulamalarınızın üzerinde çalıştığı VMware altyapınızın önde gelen güvenlik standartlarına uyumluluğunu sürekli kontrol ederek güvenlik risklerinizi görmeye başlarsınız.



Title	Issue ID	Milestone	Applies to	Products	Objects	Control ID	Result
The system must configure the firewall to restrict access to services running on the host (8.1.4)	VMW-PCIDSS-382	2	Compute	vSphere	17	8.1.4	Fail
Configure the ESX host firewall to restrict access to services running on the host (8.2.2)	VMW-PCIDSS-1426	2	Compute	vSphere	17	8.2.2	Fail
For ESX hosts, the default ESX host account has been disabled so that it has expired or at show	VMW-PCIDSS-427	2	Compute	vSphere	15	2.1	Fail
Establish a password policy for password co	VMW-PCIDSS-453	2	Compute	vSphere	17	8.1.8	Fail
password-policies (8.2.3)	VMW-PCIDSS-1414	2	Compute	vSphere	16	8.1.8	Fail
	VMW-PCIDSS-72	2	Compute	vSphere	17	8.2.3	Fail
	VMW-PCIDSS-76	2	Compute	vSphere	17	8.2.4	Fail

Issue ID: VMW-PCIDSS-72
Source: Payment Card Industry Standard
Reference: https://www.pcisecuritystandards.org/document/PCL_DS
Milestone: 2
Applies to: Compute



vmware®

03

4 Adımda Neden Runecast?

Tam Operasyonel Şeffaflık

Güvenlik Uyumluluğu ve Risk Azaltma

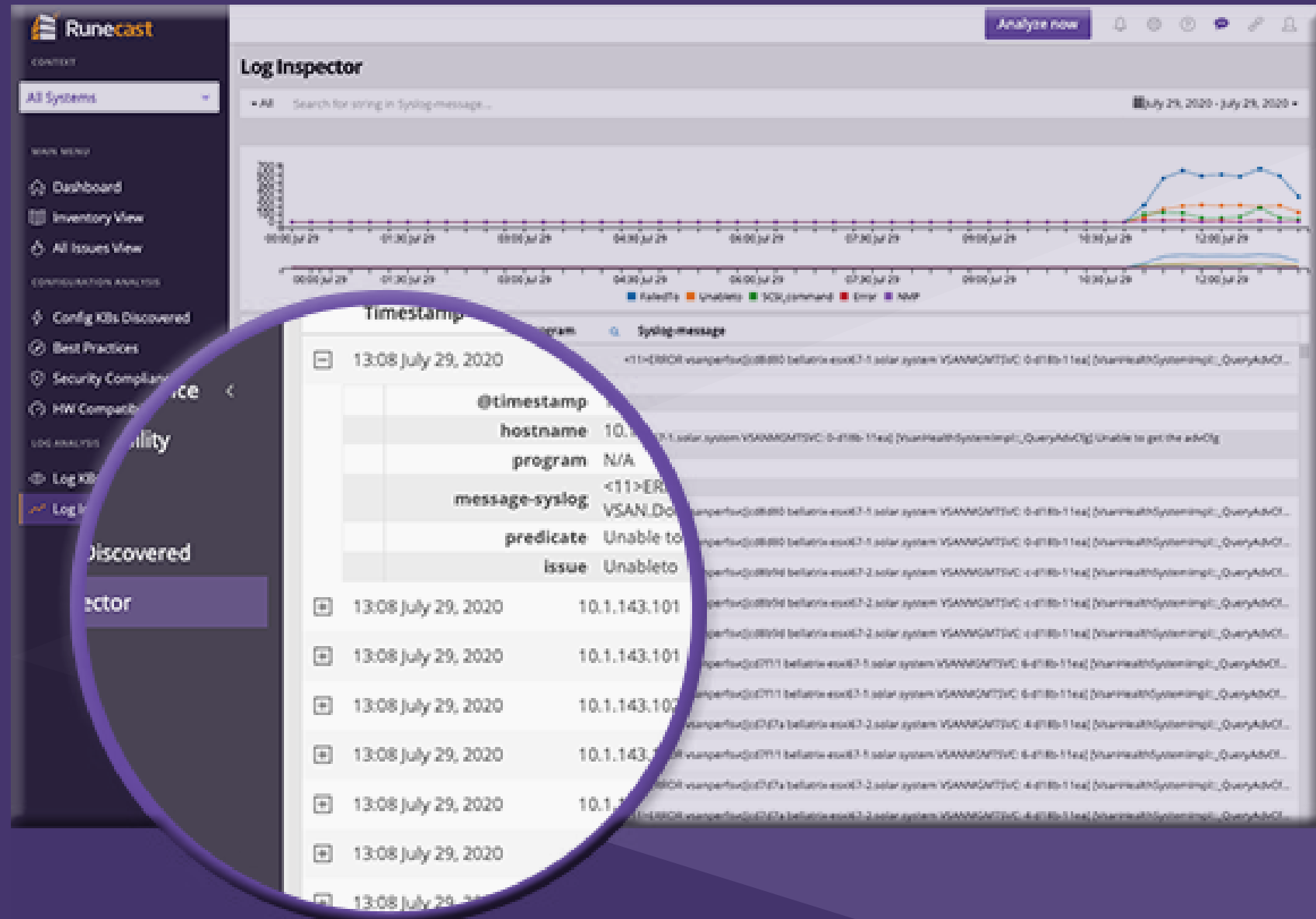
03 VMware Operasyon Sürekliliği için Best Practice Denetimleri

VSphere HCL Versiyon Yükseltme Simülasyonu

RUNECAS ANALYZER
"Akıllı Uzman Asistanınız"
VMware Altyapınızı
Optimize Eden ve Koruyan
Akıllı Asistan

VMWARE OPERASYON SÜREKLİLİĞİ İÇİN BEST PRACTICE DENETİMLERİ

Tek bir kontrol panelinden, VMware (vSphere, vSAN, NSX-V NSX-T, and Horizon) AWS, Kubernetes ile SAP HANA (vSphere'de) ve Pure Storage (vSphere'de) için Best Practice denetimlerini otomatikleştirir.



vmware®

04

4 Adımda Neden Runecast?

Tam Operasyonel Şeffaflık

Güvenlik Uyumluluğu ve Risk Azaltma

VMware Operasyon Sürekliliği için Best Practice Denetimleri

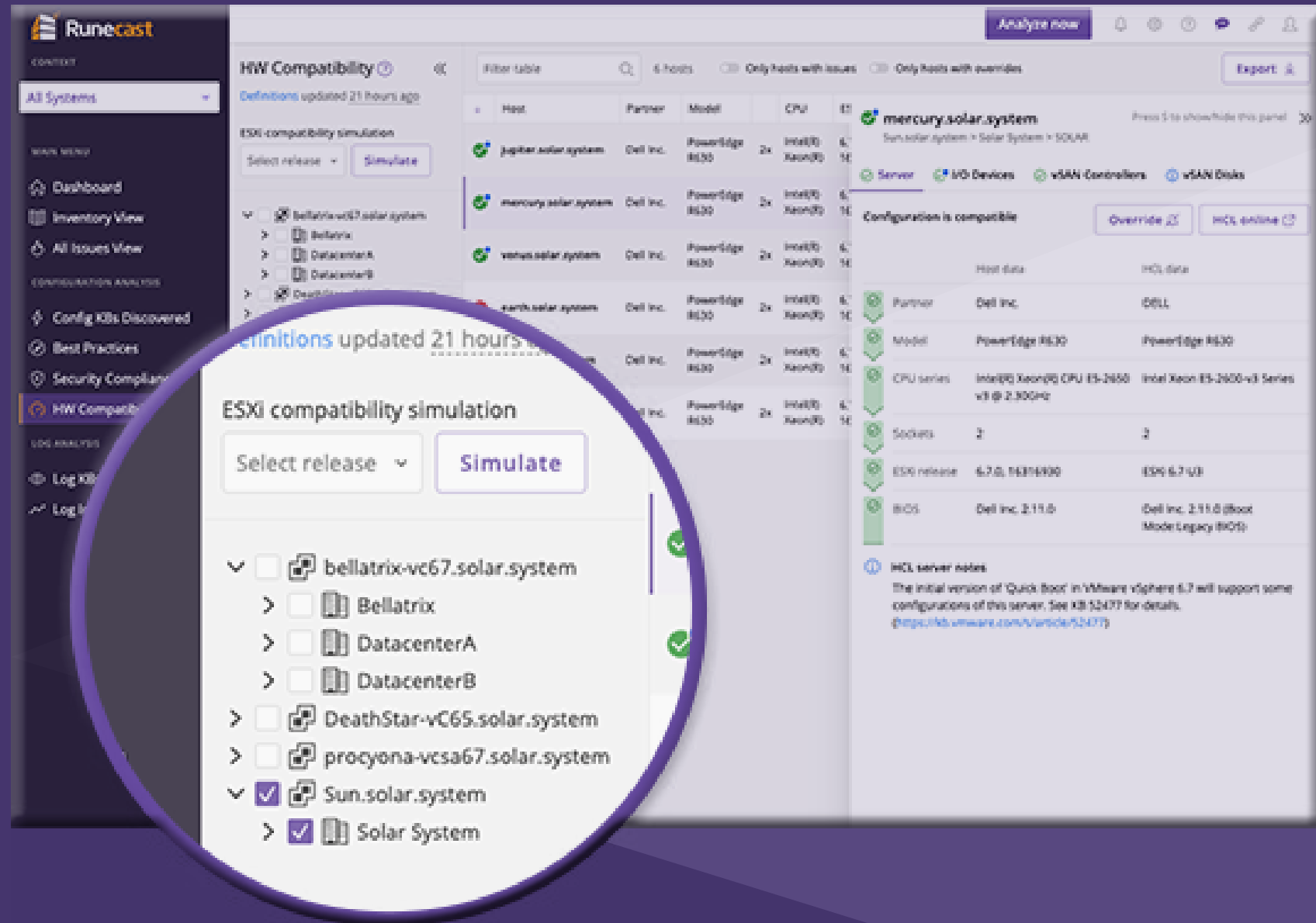


RUNECAST ANALYZER
"Akıllı Uzman Asistanınız"
VMware Altyapınızı
Optimize Eden ve Koruyan
Akıllı Asistan

04 VSphere HCL Versiyon Yükseltme Simülatörü

VSphere HCL VERSİYON YÜKSELTME SİMÜLATÖRÜ

Yeni versiyona geçiş ya da mevcut ortama yeni ESXi host dahil ederken, ESXi sunucularınızın ve I/O cihazlarının versiyon uyumluluğunu dakikalar içinde simüle ederek karşınıza çıkacak operasyonel problemleri görebilirsiniz.



Control Your SDDC

▶ Demoları İzleyin

RUNECAS ANALYZER
"Akıllı Uzman Asistanınız"
VMware Altyapınızı
Optimize Eden ve Koruyan
Akıllı Asistan

Proaktif Sorun Giderme

VMware altyapınızı tarayarak kesintiye sebep verebilecek konuları görerek önlem alın .



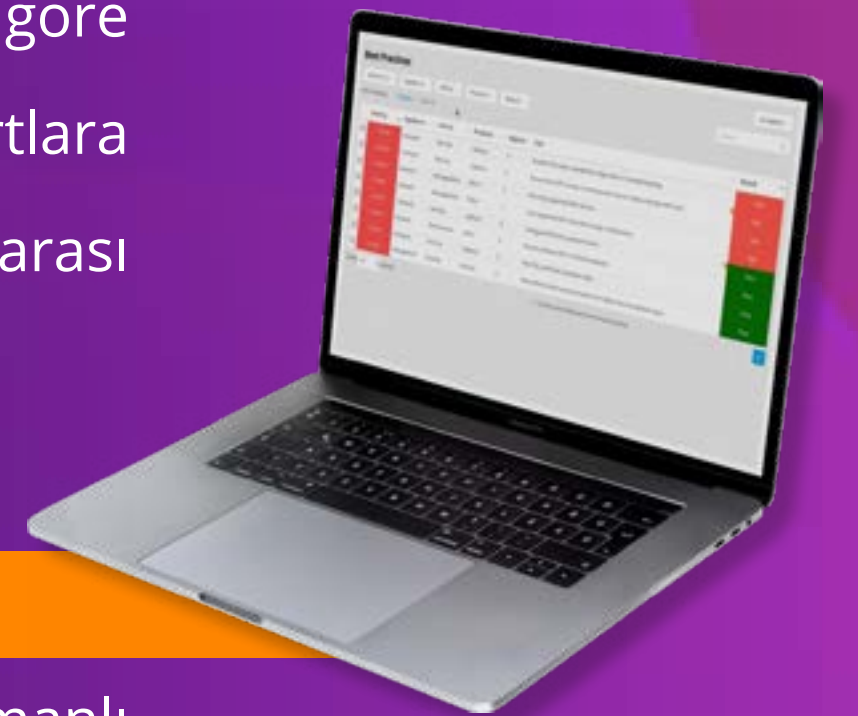
Güvenlik Regülasyonlarına Uyumluluk

VMware altyapınızı otomatik güvenlik regülasyon denetimlerinden geçirerek güvenliğinizi ölçün.



Uluslararası Standartların Takibi

VMware altyapınızın kabul edilen ve güncellenen standartlara göre kurulmasını, altyapınızın bu standartlara yakınlığını ölçerek uluslararası standartları yakalayın.



Log Analizi & Korelasyon

vCenter ve ESXi loglarını gerçek zamanlı belirli paternlere göre analiz ederek yorumlar ve yayınlanmış KB makaleler ile ilişkilendirir.



AWS, Azure, Kubernetes ve VMware için Güvenlik Uyumluluğu

Runecast Analyzer, BSI IT-Grundschutz, CIS Benchmarks, Cyber Essentials, DISA STIG, Essential 8, GDPR, HIPAA, ISO 27001, NIST, PCI DSS ve satıcı yönergelerini içeren standartlarla uyumluluğu izlemenize ve kanıtlamanıza yardımcı olmak için güvenlik denetimlerinizi otomatikleştirir. Ayrıca herhangi bir dahili standart için özelleştirme sağlar.



RUNECAS ANALYZER
"Akıllı Uzman Asistanınız"
VMware Altyapınızı
Optimize Eden ve Koruyan
Akıllı Asistan



Sorun: Son derece zaman alan güvenlik denetimleri

Hızla gelişen BT altyapısında en son güvenlik standartlarını ve en iyi uygulamaları takip etmek, sizinki gibi yoğun BT ekipleri için hem zor hem de zaman alıcıdır.

- Satıcının en iyi uygulamaları için bir altın standart yoktur.
- Kullandığınız her teknoloji ve VMware ürününün kendi en iyi uygulamaları vardır.
- BT ekipleri, güvenlik politikalarını yönetecek kaynaklardan yoksundur.
- Güvenlik denetimleri daha sık hale geliyor ve uyumsuzluğun maliyeti giderek daha pahalı hale geliyor.

Çözüm: Gerçek zamanlı güvenlik analizi ve raporları

Runecast Analyzer, özel yapılandırmanızı tarar ve En İyi Uygulamalar uyum boşluğu analiz raporları ve Güvenlik Sağlama kontrolleleri sağlar.

- Kullanılabilirliği, Performansı, Yönetilebilirliği, Güvenliği ve Kurtarılabilirliği iyileştirin.
- AWS, Azure, Kubernetes ve VMware için güvenlik açığı yönetiminizi ve güvenlik standartlarına uygunluk denetimlerinizi otomatikleştirir.
- Satıcı güvenlik sağlama yönergelerine ve seçilen sektördeki en iyi uygulamalara dayanmaktadır.
- Karşı sürekli denetim BDT Deneyler , NIST , HIPAA , PCI DSS , DISA Stig , BSI BT-Grundschutz , ISO 27001 , GDPR , Siber Essentials (UK) , Essential 8 vb.
- Sorunları filtrelemek ve sıralamak, geçmiş yapılandırmayı karşılaştırmak ve basit eylemlerle düzeltmek kolaydır.
- Otomatik taramalar, manuel çalışmayı ortadan kaldırır ve AWS, Azure, Kubernetes ve vSphere yığınınızın optimum şekilde çalışmasını sağlar.
- Ayrıca güvenlik açıklarını azaltmaya yardımcı olur: Spectre, Meltdown, L1TF ve daha fazlası.



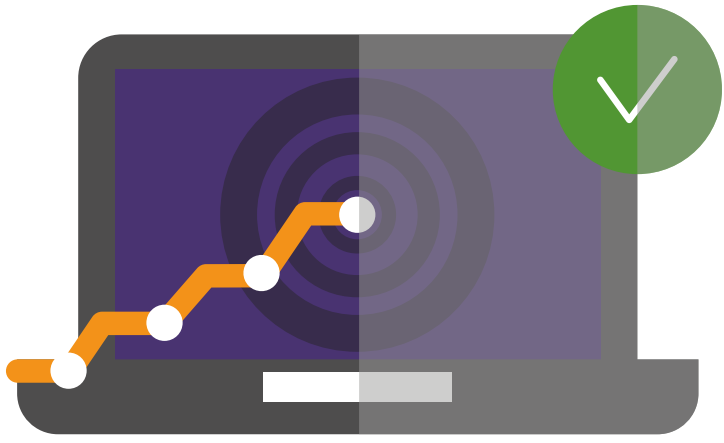
Title	Issue ID	Applies to	Objects	Section	Level	Scored	Result
1.1 Ensure ESXi is properly patched	VMM-CIS-2073	Compute	12	1 - Install	L1	Yes	Fail
1.2 Ensure the Image Profile VIB acceptance level is configured properly	VMM-CIS-2075	Compute	1	1 - Install	L1	Yes	Fail
1.4 Ensure the default value of individual salts per vm is configured properly	VMM-CIS-2076	Compute	6	1 - Install	L1	Yes	Fail
2.1 Ensure NTP time synchronization is configured properly	VMM-CIS-2078	Compute	6	2 - Communication	L1	Yes	Fail
2.2 Ensure the ESXi host firewall is configured to restrict access to services running on the host	VMM-CIS-2080	Compute	12	2 - Communication	L1	Yes	Fail
2.3 Ensure Managed Object Browser (MOB) is disabled	VMM-CIS-2082	Compute	4	2 - Communication	L1	Yes	Fail
3.2 Ensure persistent logging is configured for all ESXi hosts	VMM-CIS-2091	Compute	1	3 - Logging	L1	Yes	Fail
4.1 Ensure a non-root user account exists for local admin access	VMM-CIS-2095	Compute	9	4 - Access	L1	Yes	Fail
4.2 Ensure passwords are required to be complex	VMM-CIS-2097	Compute	12	4 - Access	L1	Yes	Fail
4.3 Ensure Active Directory is used for local user authentication	VMM-CIS-2099	Compute	6	4 - Access	L1	Yes	Fail
4.5 Ensure the Exception Users list is properly configured	VMM-CIS-2101	Compute	11	4 - Access	L1	Yes	Fail
4.6 Ensure the maximum failed login attempts is set to 3	VMM-CIS-2103	Compute	10	4 - Access	L1	Yes	Fail
5.3 Ensure the ESXi shell is disabled	VMM-CIS-2233	Compute	5	5 - Console	L1	Yes	Fail

VMware Günlük Analizinizi Otomatikleştirerek Zaman Kazanın

Runecast Analyzer, bilinen yanlış yapılandırmaları gerçek zamanlı olarak proaktif olarak izleyerek ESXi günlüklerinizdeki tüm verileri anlamlandırır. Runecast kullanıcıları, daha önce sorun giderme için harcanan zamandan %75-90 oranında tasarruf edildiğini bildiriyor.



RUNECAST ANALYZER
"Akıllı Uzman Asistanınız"
 VMware Altyapınızı
 Optimize Eden ve Koruyan
 Akıllı Asistan



Sorun: Her gün manuel olarak işlenmesi gereken yüzlerce günlük

En deneyimli BT gazileri için bile BT ortamlarından gelen büyük miktardaki günlükleri eyleme dönüştürülebilir içgörülere dönüştürmek imkansız değilse de son derece zordur.

'Her zamanki gibi iş' yaklaşımı, en iyi ihtimalle reaktif olan bir arıza giderme döngüsüdür.

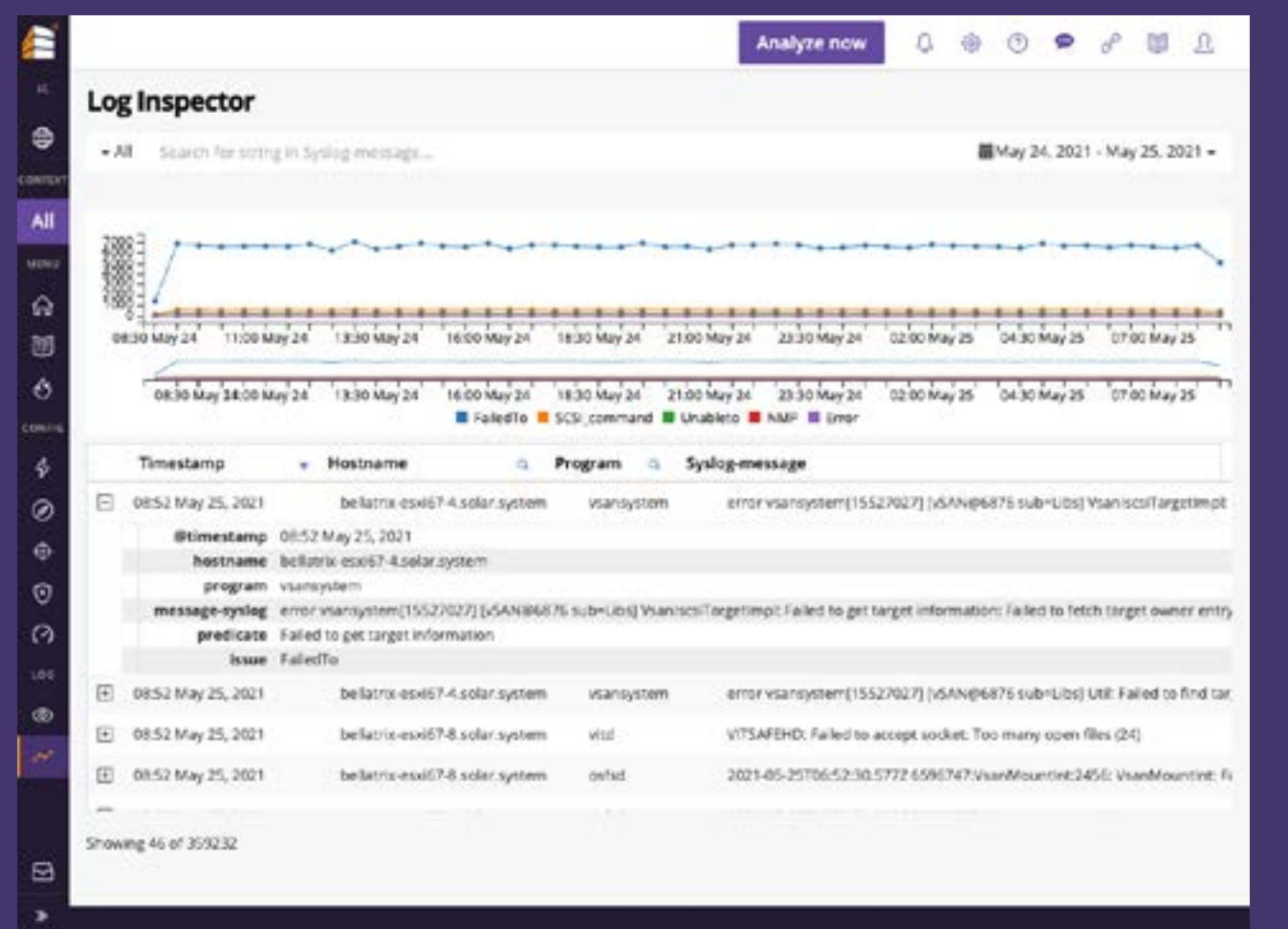
- Bir sorun belirlendikten sonra, genellikle çözüme yönelik net adımlar yoktur.

Çözüm: Otomatik VMware Günlüğü Analizi

VMware Knowledge Base'de açıklanan belirli kalıplar için günlüklerinizi gerçek zamanlı olarak izleyin.

Runecast Analyzer, özel yapılandırmanızı tarar ve En İyi Uygulamalar uyum boşluğu analiz raporları ve Güvenlik Sağlama kontrolleri sağlar.

- Bir sorun tespit edilirse, size çözüm adımları sağlanacaktır.
- Sorunları çözmedeki gecikmeleri azaltır.
- ESXi günlüklerinizden ve VM'lerinizden günlükleri ayrıştırarak bir sistem günlüğü sunucusu toplayıcı görevi görür.
- Yerleşik vCenter günlük içgörü analizi.
- Girişleri önemli tahminlere göre filtreler: FailedTo, SCSI_command, NMP, Unableto, Error ve Shell.
- Daha önce sorun giderme için harcanan zamandan %80'e kadar tasarruf sağlar.



vSphere Kullanılabilirliğini Artırın

Runecast Analyzer, 30.000'e yakın VMware Knowledge Base (KB) makalesine uyum sağlamak için ortamınızın analizini otomatikleştirir - tümü, hizmet kesintilerini proaktif olarak önleyerek ve önceden sorun giderme için harcanan zamandan tasarruf ederek SLA'larınızı sağlamanıza yardımcı olur.

vmware | vSphere

RUNECAST ANALYZER
"Akıllı Uzman Asistanınız"
 VMware Altyapınızı
 Optimize Eden ve Koruyan
 Akıllı Asistan



Sorun: Geleneksel Break/Onar yaklaşımı

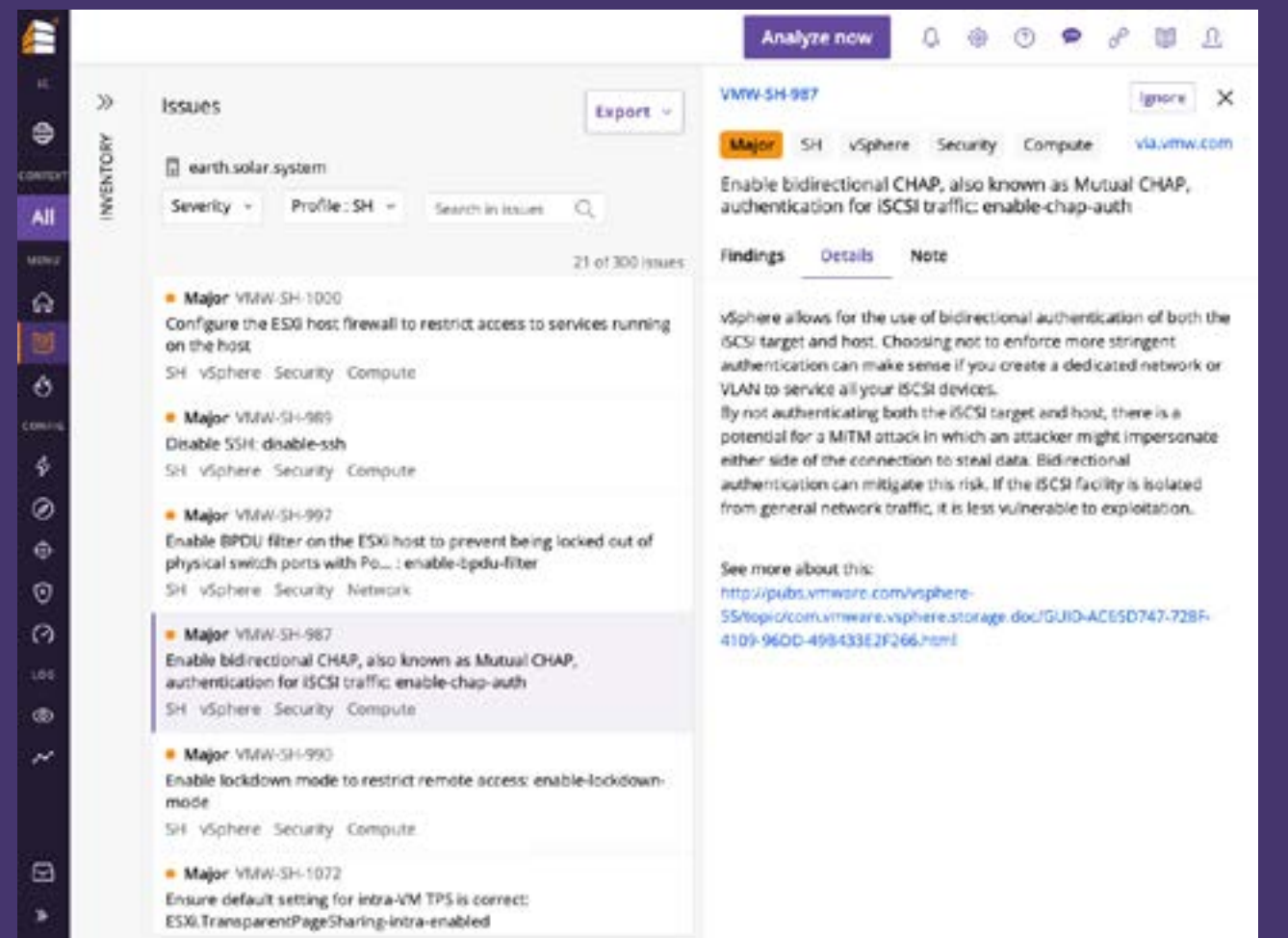
Geleneksel reaktif izleme ve arıza/düzeltilme yaklaşımı, hizmet kullanılabilirliğini etkiler.

- Sorunları ancak kesintiye dönüştükten SONRA tanımlayabilirsiniz.
- Değerli ekip kaynakları, hizmet kesintiye uğrarken uzun sorun giderme döngülerinde zaman kaybeder.
- Görünüşte teşhis edilemez sorunlardan kaynaklanan hizmet kesintisi, SLA'ları karşılayamama.
- Yapılandırma kayması, yükseltmeler ve donanım uyumsuzlukları, beklenmeyen kesinti riskini artırır.
- Tüm VMware sorunlarının %90'ı bilinen riskli yapılandırmalardan kaynaklanır ve önlenbilirdi.

Çözüm: Proaktif risk azaltma

Satıcıların Bilgi Tabanlarında, en iyi uygulama kılavuzlarında ve topluluk forumlarında belgelenmiş binlerce sorunla Runecast, kesinti riskleri oluşmadan önce sizi uyarır ve bunlardan kaçınmanız için önerilen adımları sağlar.

- Runecast, Purple Screen of Death ve diğer gizli riskleri gerçekleşmeden önce proaktif olarak algılar, bu da çalışma süresini artırmaya ve SLA'ları karşılamaya yardımcı olur.
- Sürücü/donanım yazılımı uyumsuzluğundan kaynaklanan kesinti risklerini önlemek için Donanım Uyumluluk Listesine (HCL) karşı sürekli taramalar.
- Yükseltme simülasyonları, büyük miktarda yükseltme planlama süresi kazandırır ve sorun riskini azaltır.
- AWS, Azure, Kubernetes ve VMware için güvenlik açığı yönetiminizi ve güvenlik uyumluluğu denetimlerinizi otomatikleştirir.
- Yapay zeka destekli bir ayrıştırma motoru aracılığıyla haftalık güncellemeler, bilinen en son yanlış yapılandırmalardan korunmanızı sağlar.
- Sorunları filtrelemek ve sıralamak, geçmiş yapılandırmayı karşılaştırmak ve basit eylemlerle düzeltmek kolaydır.



Otomatik VMware Donanım Uyumluluk Kontrolleri

Runecast Analyzer, donanımınızı en son VMware Donanım Uyumluluk Listesi (HCL) ile eşleştirme sürecini otomatikleştirir. Ayrıca, yükseltmeleri planlarken size çok zaman kazandırmak için ESXi yükseltmelerini simüle edebilir ve yükseltme planlamasında %90 zaman tasarrufu sağlayabilirsiniz.

vmware | ESXi

RUNECAS ANALYZER
"Akıllı Uzman Asistanınız"
 VMware Altyapınızı
 Optimize Eden ve Koruyan
 Akıllı Asistan



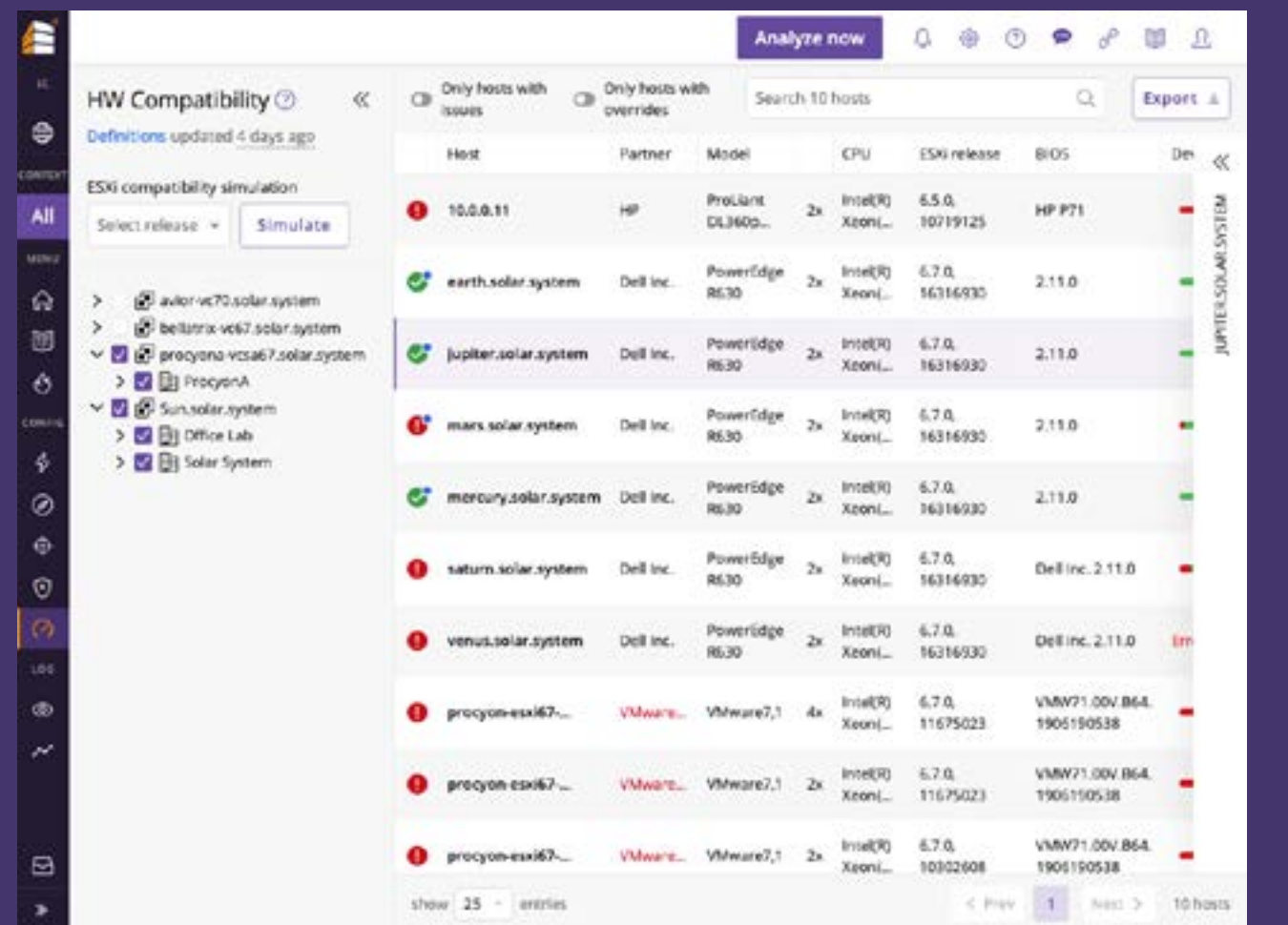
Sorun: VMware HCL'ye karşı manuel kontroller nedeniyle kaybedilen zaman

- Ortamınız daha karmaşık hale geldikçe, HCL'ye karşı kontrol edilmesi gereken bireysel donanım parçalarının sayısı hızla artar.
- VMware, HCL'nin aylık olarak kontrol edilmesini önermesine rağmen, bu asla gerçekleşmez çünkü çok zaman alır.

Çözüm: Runecast tarafından Otomatik Donanım Uyumluluk Kontrolleri

Runecast Analyzer artık donanımınızın VMware HCL ile uyumluluğunu gösteriyor. Sunucularınız ve G/Ç cihazlarınız için en son HCL'yi kullanarak hızlı, otomatik bir analiz gerçekleştirir.

- Ortamınızdan doğru verileri çıkarmak ve bunları HCL ile tek tek eşleştirmek için daha önce harcanan çalışma saatlerini değiştirin.
- ESXi Yükseltilebilirlik özelliği ile geleceği simüle edin.
- Üretime hazır HCL Analizi ve Yükseltme Simülasyonu Özelliğindeki vSAN Kontrolleri, ortamınızın nasıl kurulduğuna ilişkin görünürlüğü ve şeffaflığı artırır.
- Makinelerinizden herhangi birinin bakım durumu değiştiğinde uyarı alın, böylece doğru zamanda ayarlamalar yapmak için gerekli bilgilere sahip olursunuz.
- Tüm bunlar, olası maruziyetleri ortadan kaldırarak çevrimdışı olarak yapılır.
- VMware'in 1 numaralı en iyi uygulaması olan sistemlerinizi sürekli korumalı, yüksek performanslı ve tam destekli tutun!



Host	Partner	Model	CPU	ESXi release	BIOS	Den
10.0.0.11	HP	ProLiant DL360...	2x Intel(R) Xeon...	6.5.0, 10719125	HP P71	
earth.solar.system	Dell Inc.	PowerEdge R630	2x Intel(R) Xeon...	6.7.0, 16316930	2.11.0	
Jupiter.solar.system	Dell Inc.	PowerEdge R630	2x Intel(R) Xeon...	6.7.0, 16316930	2.11.0	
mars.solar.system	Dell Inc.	PowerEdge R630	2x Intel(R) Xeon...	6.7.0, 16316930	2.11.0	
mercury.solar.system	Dell Inc.	PowerEdge R630	2x Intel(R) Xeon...	6.7.0, 16316930	2.11.0	
saturn.solar.system	Dell Inc.	PowerEdge R630	2x Intel(R) Xeon...	6.7.0, 16316930	Dell Inc. 2.11.0	
venus.solar.system	Dell Inc.	PowerEdge R630	2x Intel(R) Xeon...	6.7.0, 16316930	Dell Inc. 2.11.0	err
procyon-esxi67...	VMware	VMware7,1	4x Intel(R) Xeon...	6.7.0, 11675023	VMW71.0DV.B64.1905190538	
procyon-esxi67...	VMware	VMware7,1	2x Intel(R) Xeon...	6.7.0, 11675023	VMW71.0DV.B64.1905190538	
procyon-esxi67...	VMware	VMware7,1	2x Intel(R) Xeon...	6.7.0, 10302608	VMW71.0DV.B64.1905190538	

01

RUNECAS ANALYZER
"Akıllı Uzman Asistanınız"
VMware Altyapınızı
Optimize Eden ve Koruyan
Akıllı Asistan

Proaktif En İyi Uygulamalar Analizi

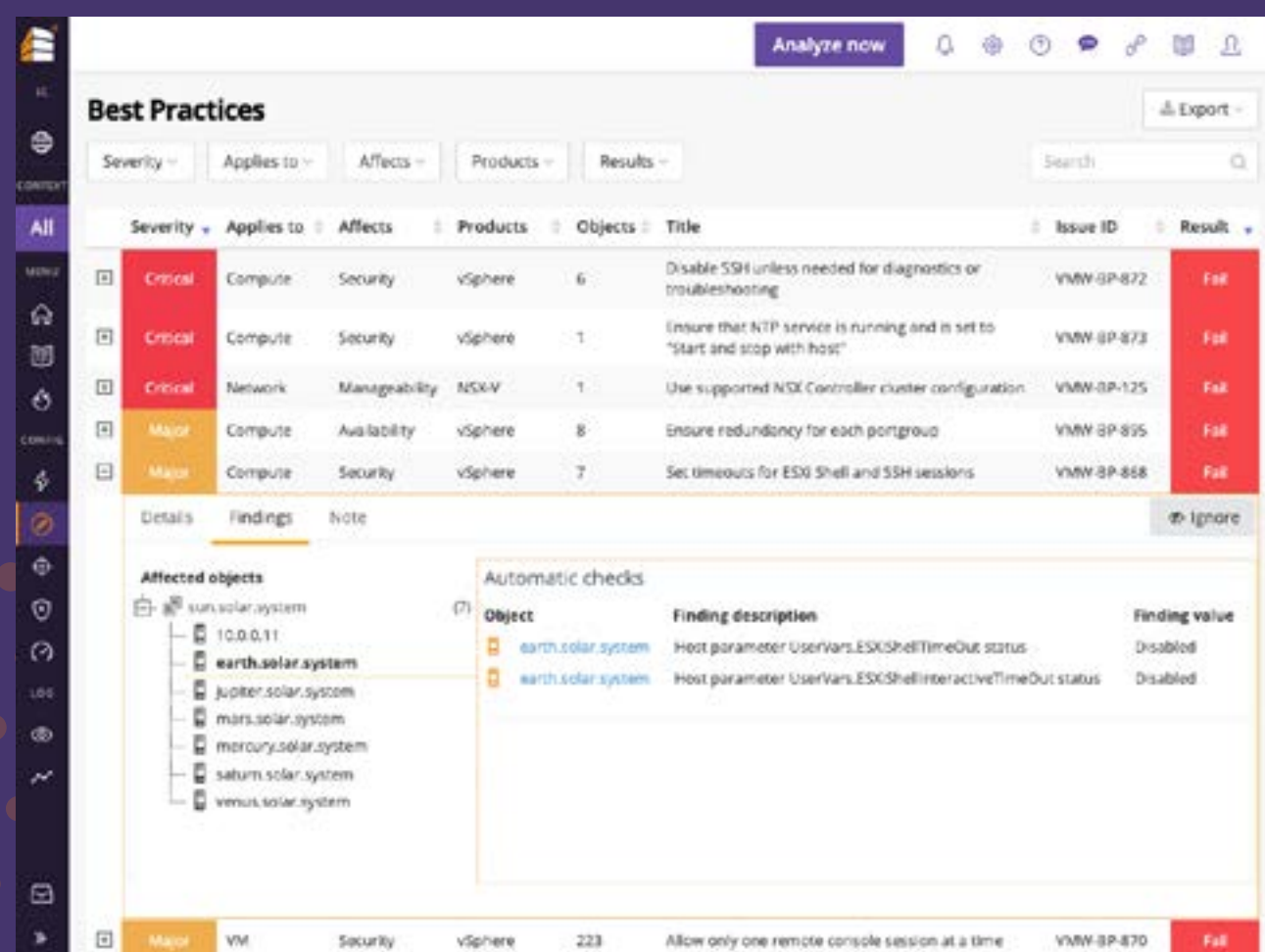
Runecast Analyzer, AWS, Azure, Kubernetes ve VMware ortamlarınızı, hem SAP HANA hem de vSphere'de Pure Storage ve Nutanix'te vSphere dahil olmak üzere yüzlerce satıcı En İyi Uygulamasıyla uyumları için sürekli olarak tarar.



Sorun: En son En İyi Uygulamalara ayak uydurmak ve yapılandırma maliyetlerinizi doğrulamak zor

En iyi uygulamalardan haksız sapmalar kolayca bir felakete dönüşebilir.

- AWS, Azure, Kubernetes ve VMware zamanla gelişir ve bunları yapılandırmak için En İyi Uygulamalar da öyle.
- En İyi Uygulama sapmaları kullanılabilirlik, performans ve güvenlik sorunları getirebilir.
- AWS veya Azure En İyi Uygulamalar sapmaları faturalarınızı gereksiz yere artırabilir.
- Zaman içinde yapılandırma kayması, En İyi Uygulamalara uyum sağlamayı zorlaştırır ve sürekli uyum/boşluk analizi size zaman kaybettirir.
- SAP HANA'yı vSphere'de, Pure Storage on vSphere'de, vSphere'i Nutanix'te veya diğer entegre iş yüklerinde veya teknolojilerde çalıştırırsanız, izlemeniz gereken çok daha fazla uygulama vardır ve bu çok fazla zaman alır.



Severity	Applies to	Affects	Products	Objects	Title	Issue ID	Result
Critical	Compute	Security	vSphere	6	Disable SSH unless needed for diagnostics or troubleshooting	VMM-BP-872	Fail
Critical	Compute	Security	vSphere	1	Ensure that NTP service is running and is set to "start and stop with host"	VMM-BP-873	Fail
Critical	Network	Manageability	NSX-V	1	Use supported NSX Controller cluster configuration	VMM-BP-125	Fail
Major	Compute	Availability	vSphere	8	Ensure redundancy for each portgroup	VMM-BP-895	Fail
Major	Compute	Security	vSphere	7	Set timeouts for ESX Shell and SSH sessions	VMM-BP-868	Fail

Details Findings Note

Affected objects

- 10.0.0.11
- earth.solar.system
- jupiter.solar.system
- mars.solar.system
- mercury.solar.system
- saturn.solar.system
- venus.solar.system

Automatic checks

Object	Finding description	Finding value
earth.solar.system	Host parameter UserVars.ESXShellTimeOut.status	Disabled
earth.solar.system	Host parameter UserVars.ESXShellInteractiveTimeOut.status	Disabled

Çözüm için
Tıklayınız.

02



RUNECAS ANALYZER
"Akıllı Uzman Asistanınız"
VMware Altyapınızı
Optimize Eden ve Koruyan
Akıllı Asistan



Bir önceki sayfada ifade edilen sorunun çözümü.

Proaktif En İyi Uygulamalar Analizi

Runecast Analyzer, AWS, Azure, Kubernetes ve VMware ortamlarınızı, hem SAP HANA hem de vSphere'de Pure Storage ve Nutanix'te vSphere dahil olmak üzere yüzlerce satıcı En İyi Uygulamasıyla uyumları için sürekli olarak tarar.



Çözüm: Runecast Analyzer ile Otomatik En İyi Uygulama denetimi

Runecast, en son AWS, Azure, Kubernetes ve VMware En İyi Uygulamalarından oluşan bir veritabanı tutar . Hybrid Cloud'unuzu sürekli olarak denetler, ihlalleri rapor eder ve önerilerde bulunur.

- VMware için, (vSphere, VSAN, NSX'den ve Horizon için) standart VMware İyi Uygulamalar ilave olarak, runecast En İyi Uygulamalar karşı çevreyi doğrular vSphere üzerinde SAP HANA , vSphere üzerinde Saf Depolama ve Nutanix üzerinde vSphere .
- Granüler Filtreler ve Açıklamalar, altyapınızın herhangi bir bölümündeki herhangi bir En İyi Uygulama kuralını filtrelemenize olanak tanır. Ayrıca, herhangi bir En İyi Uygulama ihlaline açıklama ekleyebilir ve düzeltileceği zaman bir gerekçe veya not ekleyebilirsiniz.
- Tüm En İyi Uygulamalar Önem Derecesi (Kritik, Büyük, Orta, Düşük), Altyapı Katmanı (Bilgi İşlem, Ağ, Depolama, Yönetim) ve Tasarım Kalitesine (Kullanılabilirlik, Yönetilebilirlik, Performans, Güvenlik, Kurtarılabilirlik) göre kategorilere ayrılır, böylece önemli olan şeylere odaklanabilirsiniz. .
- Özel Profiller özelliği Best Practice profillerinin kendi kümeleri oluşturmak ve onlara runecast Analiz raporu olmasına izin verir.
- Geçmiş görünümü, yapılandırmanın nasıl değiştiğini ve bir En İyi Uygulama ihlalinin nerede gerçekleştiğini veya çözüldüğünü izlemenize olanak tanır.
- Birden çok raporlama seçeneği, PDF, CSV veya e-posta üzerinden En İyi Uygulama durum denetimi raporları oluşturmanıza olanak tanır.
- Patentli Yapay Zeka çözümü çok sertifikalı mühendislik ekibinin incelemesinden herhangi bir satıcı için uygulama güncellemelerini takip eder.

FAYDALAR

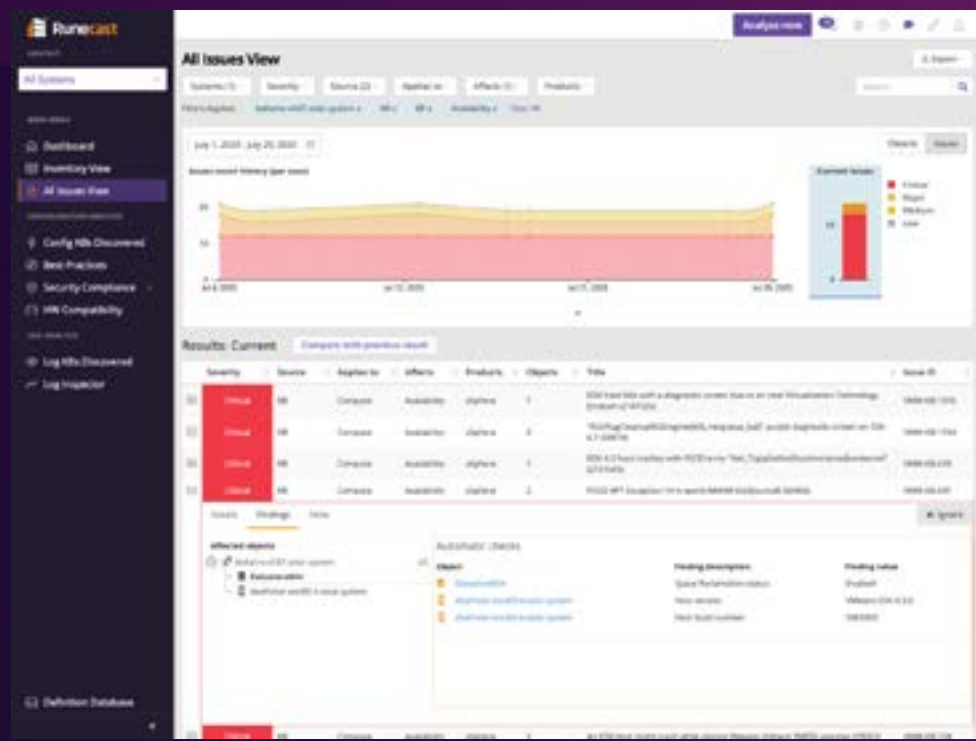
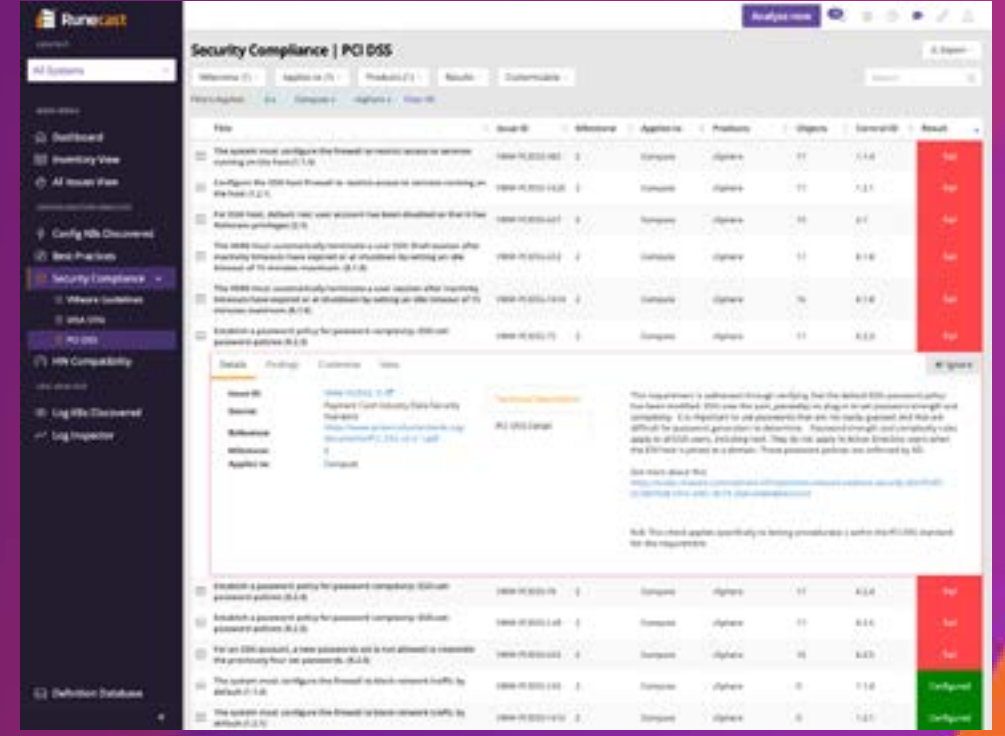
Runecast FAYDALARI

Güvenlik Uyumluluğu

Her zaman 'denetime hazır' olun ve kalın.

Runecast Analyzer, AWS, Azure, Kubernetes ve VMware ortamlarınızı BSI IT-Grundschutz, CIS Benchmarks, Cyber Essentials, DISA STIG, Essential 8, GDPR, HIPAA, ISO 27001, NIST, PCI DSS gibi ortak standartlara göre denetleyerek güvenlik yapılandırma değerlendirmesini basitleştirir, satıcı yönergeleri vb.

En iyi yanı, Runecast Analyzer'ın gerçek zamanlı otomatik içgörülerle şirket içinde güvenli bir şekilde çalışmasıdır, böylece hiçbir verinin kontrolünüzden çıkmasına gerek kalmaz.



Sorun Önleme

Gerçek zamanlı AWS, Azure, Kubernetes ve VMware zekası ile sorunları sorun haline gelmeden önleyin.

Manuel olarak sorun giderme (reaktif olarak) hiçbir anlam ifade etmez ve bunu proaktif olarak iyi bir şekilde yapmak insan açısından imkansızdır. hiçbir verinin kontrolünüzden çıkmasına gerek kalmaz.

Runecast Analyzer, AWS, Azure, Kubernetes ve VMware'inizi dakikalar içinde tarar.

Performans analizi, yapılandırma yönetimi, güvenlik açığı değerlendirmesi ve daha fazlası için gerçek zamanlı, tahmine dayalı analitikten yararlanın.

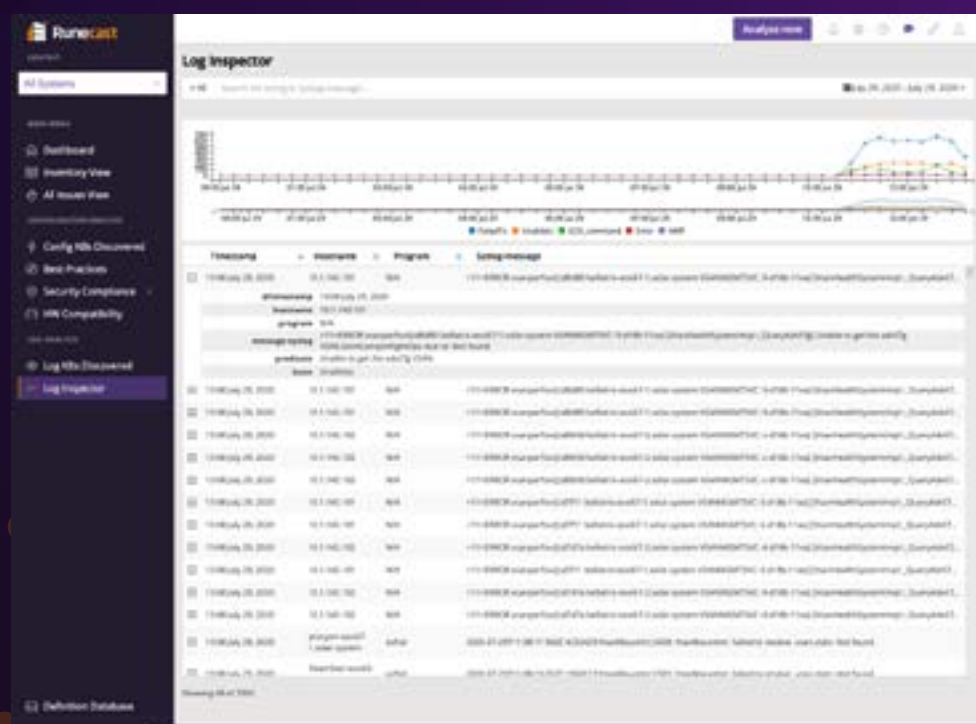
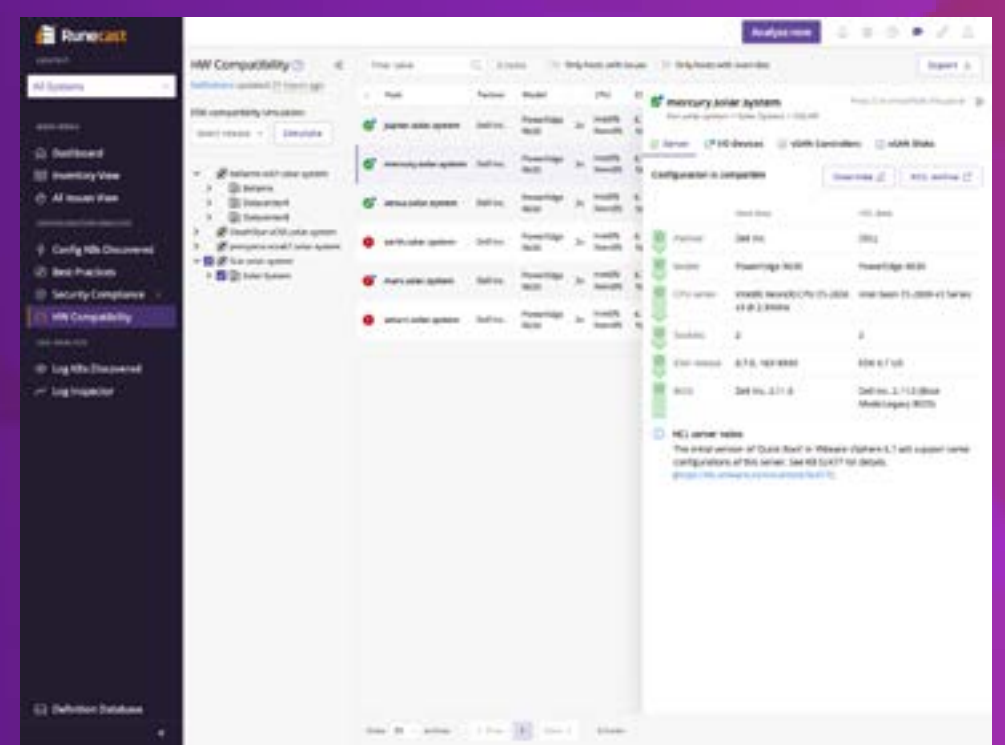
Donanım Uyumluluğu

Donanımınızı VMware'in HCL'sine hizalamayı otomatikleştirin.

Daha önce HCL ile eşleşen donanım için harcanan çalışma saatlerini değiştirmek için Runecast Analyzer, uyumluluğu tek bir tıklamayla gösterir.

Sunucularınız ve G/Ç cihazlarınız için en son HCL'yi kullanarak hızlı, otomatik bir analiz gerçekleştirir.

ESXi yükseltme simülasyonları, HCL'ye karşı gelecekteki uyumluluğu gösterir, böylece sorunları daha ortaya çıkmadan düzeltebilirsiniz.



Günlük Analizi

Proaktif sorun tanıma ve çözüm adımlarını otomatikleştirin.

Müşterilerimiz, Runecast Analyzer'ın gerçek zamanlı tahmine dayalı analitiğini kullanarak sorun giderme ve düzeltme süresinde %80'e varan tasarruf bildiriyor.

Runecast Analyzer, vSphere günlüklerinizdeki belirli kalıpları gerçek zamanlı olarak tarar.

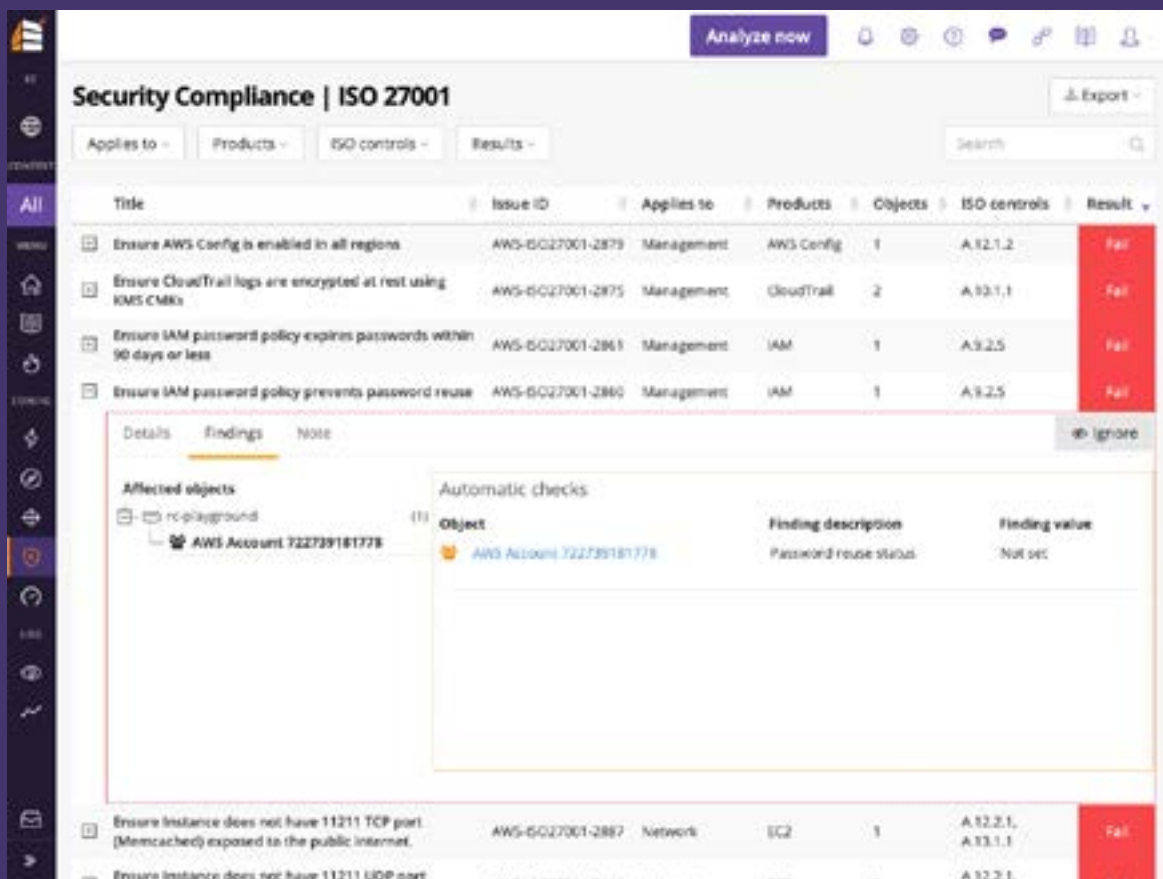
Günlük girişleri bir sorunu belirtir göstermez, Runecast Analyzer size sorunu çözme adımlarını gösterir.

AWS Bulutunuzu Optimize Edin ve Güvenliğini Sağlayın

Gerçek zamanlı, eyleme geçirilebilir içgörüler için patentli bir çözümle yapılandırma sorunlarını ve güvenlik risklerini proaktif olarak tespit edin ve azaltın.



RUNECAS ANALYZER
"Akıllı Uzman Asistanınız"
 VMware Altyapınızı
 Optimize Eden ve Koruyan
 Akıllı Asistan



Güvenlik Uyumluluğu

Runecast Analyzer, aşağıdakilerle yanlış yapılandırma ve hırsama kontrollerini otomatikleştirir:

- İnternet Güvenliği Merkezi (CIS) Amazon Web Hizmetleri Temelleri Kıyaslaması
- Genel Veri Koruma Yönetmeliği (GDPR)
- Bilgi Güvenliği Yönetimi (ISO) 27001
- Ulusal Standartlar ve Teknoloji Enstitüsü (NIST) Özel Yayını 800-53
- Ödeme Kartı Sektörü Veri Güvenliği Standardı (PCI DSS)

AWS Bulutunuzdaki Sorunların Tam Görünürlüğü

- Runecast Analyzer, Amazon Web Services (AWS) En İyi Uygulamaları ve ayrıca CIS Benchmarks, GDPR, ISO 27001, NIST 800-53 ve PCI DSS ile AWS güvenlik uyumluluğu için kontrolleri otomatikleştirerek hibrit ve genel bulut operasyonlarınızı dengeler ve güvence altına alır. Hibrit ortamlar, aynı panodan Azure, Kubernetes ve VMware için de sorunları görebilir.
- Konfigürasyon Kasası ile tutarlılığı sağlayın ve konfigürasyon kaymasını sonlandırın. StackOverflow'u aramayı bırakın ve Runecast Analyzer'da özel düzeltme komut dosyaları oluşturun. Denetim kanıtı ve geçmiş eğilimleri göstermek için geçmiş verileri koruyun. Azure, Kubernetes ve VMware için de sorunları ve geçmiş verileri görün.

Nerede Çalıştırırsanız Çalıştırın, Verilerinizin Kontrolü Sizde Olur

Kendi altyapınızda güvenli bir şekilde çalışan Runecast Analyzer, bulutta, bulutlar arasında ve şirket içinde neler olup bittiğine ilişkin öngörülerle AWS altyapınız için güvenlik uyumluluğu kontrollerini otomatikleştirir. Hiçbir hassas şirket, çalışan veya müşteri verisinin kontrolünüzden çıkmasına gerek yoktur.

Nasıl çalışır?

Hibrit bulut için Runecast Analyzer şunları kapsar: **Genel bulut AWS; Genel bulut AWS + şirket içi VMware; ve AWS'de VMware Cloud.** Runecast Analyzer'ı AWS API aracılığıyla bağlayın ve kullanıma hazır. Runecast ROI, diğer altyapı yatırımlarınız için daha fazla ROI sağlamak için kendisini aşar. Runecast'i çalıştırmak, maliyetleri düşürür, işlemleri basitleştirir, kullanılabilirliği artırır ve yenilik yapmak için daha fazla zaman sağlar.

Microsoft Azure Bulutunuzu Optimize Edin ve Güvenliğini Sağlayın

Gerçek zamanlı, eyleme geçirilebilir içgörüler için patentli bir çözümle yapılandırma sorunlarını ve güvenlik risklerini proaktif olarak tespit edin ve azaltın.



RUNECAS ANALYZER
"Akıllı Uzman Asistanınız"
 VMware Altyapınızı
 Optimize Eden ve Koruyan
 Akıllı Asistan

Title	Issue ID	Applies to	Objects	Section	Level	Scored	Result
1.1 Ensure ESXi is properly patched	VMW-CIS-2073	Compute	12	1 - Install	S1	Yes	Fail
1.2 Ensure the Image Profile VIB acceptance level is configured properly	VMW-CIS-2075	Compute	1	1 - Install	S1	Yes	Fail
1.4 Ensure the default value of individual salt per vm is configured	VMW-CIS-2076	Compute	6	1 - Install	S1	Yes	Fail
2.1 Ensure NTP time synchronization is configured properly	VMW-CIS-2078	Compute	6	2 - Communication	S1	Yes	Fail
2.2 Ensure the ESXi host firewall is configured to restrict access to services running on the host	VMW-CIS-2080	Compute	12	2 - Communication	S1	Yes	Fail
2.3 Ensure Managed Object Browser (MOB) is disabled	VMW-CIS-2082	Compute	4	2 - Communication	S1	Yes	Fail
3.2 Ensure persistent logging is configured for all ESXi hosts	VMW-CIS-2091	Compute	1	3 - Logging	S1	Yes	Fail
4.1 Ensure a non-root user account exists for local admin access	VMW-CIS-2095	Compute	9	4 - Access	S1	Yes	Fail
4.2 Ensure passwords are required to be complex	VMW-CIS-2097	Compute	12	4 - Access	S1	Yes	Fail
4.3 Ensure Active Directory is used for local user authentication	VMW-CIS-2099	Compute	6	4 - Access	S1	Yes	Fail
4.5 Ensure the Exception Users list is properly configured	VMW-CIS-2101	Compute	11	4 - Access	S1	Yes	Fail
4.6 Ensure the maximum failed login attempts is set to 3	VMW-CIS-2103	Compute	10	4 - Access	S1	Yes	Fail
5.3 Ensure the SSH shell is disabled	VMW-CIS-2233	Compute	5	5 - Console	S1	Yes	Fail

CIS Kıyaslama Uyumluluğu

Runecast Analyzer, En İyi Uygulamalar ile birlikte CIS 1.3.0'daki tüm kontrollerin %100 kapsamıyla CIS Karşılaştırmaları ile güvenlik uyumluluğunuzu proaktif olarak denetler. Aşağıdaki Azure hizmetleri kapsar:

- Azure Etkin Dizini
- Azure Uygulama Hizmetleri
- Azure Kubernetes Hizmeti
- Diskler
- Anahtar Kasası
- Abonelikler
- MySQL Sunucusu
- Ağ Güvenlik Grupları
- PostgreSQL Sunucusu
- SQL Server
- Depolama Hesapları
- Sanal makineler

Azure Bulutunuzdaki Sorunların Tam Görünürlüğü

Runecast Analyzer, Microsoft Azure ortamınızın Azure En İyi Uygulamalarına ve bir dizi düzenleyici standarda (CIS Karşılaştırmaları gibi) karşı sürekli proaktif olarak izlenmesini otomatik hale getirir ve dikkatinizi ilk olarak nereye odaklamanız gerektiğini vurgular. Kritik sorunların bir listesini ve bunları gidermek için gereken adımları göreceksiniz. Hibrit ortamlar, aynı panodan AWS, Kubernetes ve VMware için de sorunları görebilir .

Konfigürasyon Kasası ile tutarlılığı sağlayın ve konfigürasyon kaymasını sonlandırın . StackOverflow'u aramayı bırakın ve Runecast Analyzer'da özel düzeltme komut dosyaları oluşturun. Denetim kanıtı ve geçmiş eğilimleri göstermek için geçmiş verileri koruyun. AWS, Kubernetes ve VMware için de geçmiş verilere bakın.

Nerede Çalıştırırsanız Çalıştırın, Verilerinizin Kontrolü Sizde Olur

Kendi altyapınızda güvenli bir şekilde çalışan Runecast Analyzer, hem bulutta hem de şirket içinde neler olup bittiğine ilişkin öngörülerle Azure altyapınız için güvenlik uyumluluğu kontrollerini otomatikleştir. Hiçbir hassas şirket, çalışan veya müşteri verisinin kontrolünüzden çıkmasına gerek yoktur.

Nasıl çalışır?

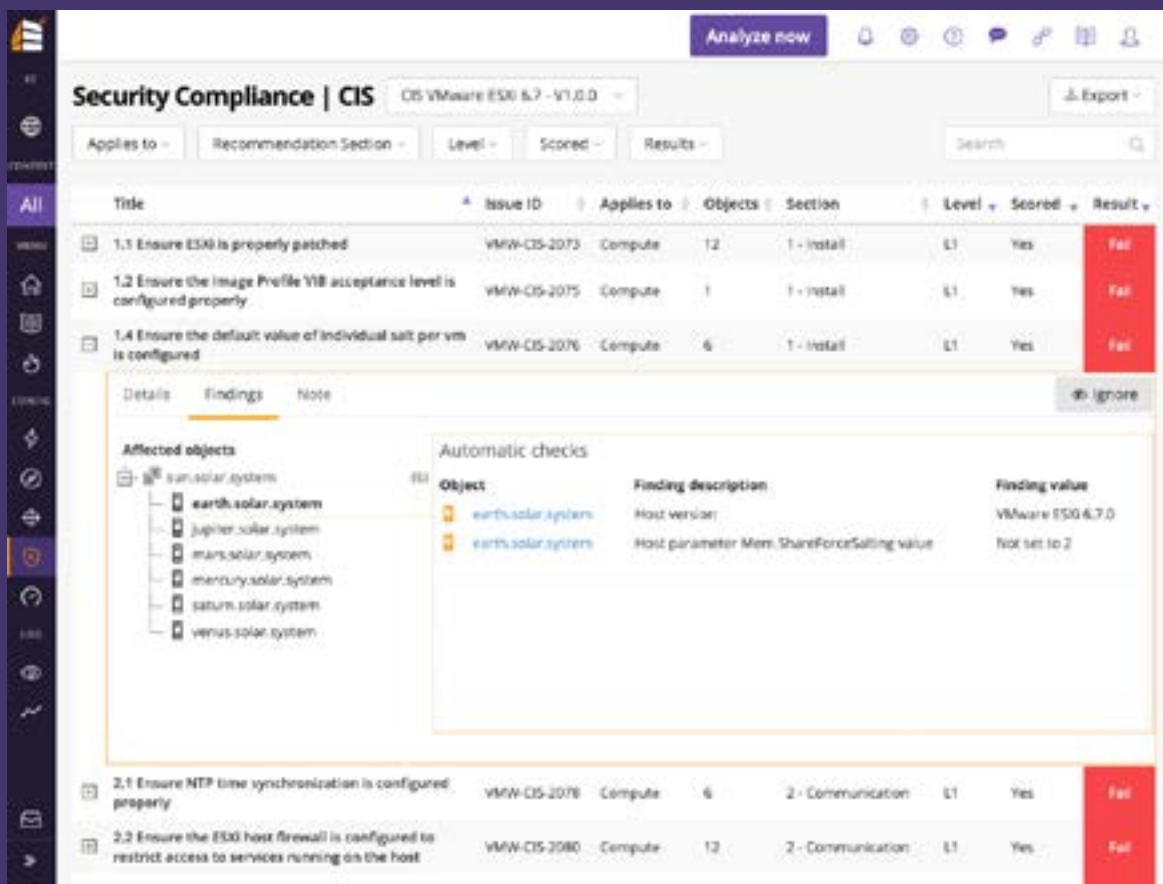
Runecast Analyzer'ı Azure hesabınıza bağlamak son derece basittir: **Azure Dizininde** bir **Uygulama Kimliği ve İstemci Sırrı oluşturursunuz**, ardından ayrıntıları sihirbaza bırakırsınız . Devam'a basın ve bağlantı iyi olduğu sürece yeni Azure kiracınızı bağlı sistemlerde analize hazır olarak göreceksiniz.

Kubernetes İş Yüklerinizi Optimize Edin ve Güvence Altına Alın

Gerçek zamanlı, eyleme geçirilebilir içgörüler için patentli bir çözümle yapılandırma sorunlarını ve güvenlik risklerini proaktif olarak tespit edin ve azaltın.



RUNECAS ANALYZER
"Akıllı Uzman Asistanınız"
 VMware Altyapınızı
 Optimize Eden ve Koruyan
 Akıllı Asistan



CIS Kıyaslama Uyumluluğu

Runecast Analyzer, Kubernetes için ortak küme işletimi ve güvenlik en iyi uygulamalarının yanı sıra Kubernetes güvenliği için CIS Benchmark'ı kapsayarak düğüm düzeyinde ve küme düzeyinde otomatik Kubernetes yapılandırma analizi sunar. Runecast Analyzer, CIS 1.6.0'a karşı kontrollerin kapsamı ile CIS Benchmarks ile güvenlik uyumluluğunuzu proaktif olarak denetler. Ayrıca güvenlik açığı eşlemesi sağlar.

Kubernetes ortamlarınızdaki Sorunların Tam Görünürlüğü

Runecast Analyzer, ekibinizin dikkatini ilk olarak nereye odaklamanız gerektiğini size göstermek için Kubernetes ortamınızın proaktif analizini otomatikleştirir. **Kubernetes En İyi Uygulamalarına** göre kritik sorunların ve düzeltilmesi gereken adımların bir listesini göreceksiniz. Kontrol panelinde gösterilen CVE'ler sayesinde güvenlik açığı yönetimi basittir. Hibrit ortamlar, aynı **panodan AWS, Azure ve VMware** için de sorunları görebilir.

Konfigürasyon Kasası ile tutarlılığı sağlayın ve konfigürasyon kaymasını sonlandırın. StackOverflow'u aramayı bırakın ve Runecast Analyzer'da özel düzeltme komut dosyaları oluşturun. Denetim kanıtları ve geçmiş eğilimler için geçmiş verileri koruyun. AWS, Azure ve VMware için de geçmiş verilere bakın.

Nerede Çalıştırırsanız Çalıştırın, Verilerinizin Kontrolü Sizde Olur

Kendi altyapınızda güvenli bir şekilde çalışan Runecast Analyzer, hem bulutta hem de şirket içinde neler olup bittiğine ilişkin öngörülerle Kubernetes altyapınız için güvenlik uyumluluğu kontrollerini otomatikleştirir. Hiçbir hassas şirket, çalışan veya müşteri verisinin kontrolünüzden çıkmasına gerek yoktur.

Nasıl çalışır?

Runecast Analyzer, **Kubernetes** için ortak küme operasyonel ve güvenlik en iyi uygulamalarını ve ayrıca Kubernetes güvenlik standardı için CIS karşılaştırmasını kapsayarak **düğüm düzeyinde, küme düzeyinde ve iş yükü düzeyinde** otomatik Kubernetes yapılandırma analizi sunar. Runecast Analyzer'ı Helm grafiğimizi kullanarak doğrudan Kubernetes'e dağıtabilirsiniz.

VMware SDDC'nizi Optimize Edin ve Güvence Altına Alın

Gerçek zamanlı, eyleme geçirilebilir içgörüler için patentli bir çözümle yapılandırma sorunlarını ve güvenlik risklerini proaktif olarak tespit edin ve azaltın.



RUNECAS ANALYZER
"Akıllı Uzman Asistanınız"
VMware Altyapınızı
Optimize Eden ve Koruyan
Akıllı Asistan



Güvenlik Uyumluluğu

Aşağıdakilerle güvenlik uyumluluğunuzu değerlendirerek, güvenlik kontrollerinin ve gereksinimlerinin teknik kontrollerle, ayrıntılı geçmiş verilerle ve iyileştirme yetenekleriyle eşleştirilmesini sağlar:

- BSI IT-Grundschatz
- CIS Benchmarks
- Cyber Essentials
- DISA STIG
- Essential 8
- HIPAA
- ISO 27001
- NIST
- PCI-DSS
- VMware Security Configuration Guide

Hibrit Bulutunuzdaki Sorunların Tam Görünürlüğü

Runecast Analyzer, yapılandırmayı ve günlükleri bilinen sorunlara, güvenlik standartlarına, Donanım Uyumluluk Listesine (HCL), VMware En İyi Uygulamalarına, **Pure Storage** için En İyi Uygulamalara ve vSphere'de **SAP HANA'ya ve Nutanix'te vSphere'e karşı sürekli olarak tarar** - VMware'inizi stabilize etmenize ve güvenceye almanıza yardımcı olmak için altyapı. VMSA'lar/CVE'ler , güvenlik açığı yönetimini basitleştirmek için ana gösterge panosunda görüntülenir.

Konfigürasyon Kasası ile tutarlılığı sağlayın ve konfigürasyon kaymasını sonlandırın. StackOverflow'u aramayı bırakın ve Runecast Analyzer'da özel düzeltme komut dosyaları oluşturun. Ana bilgisayar donanımını, BIOS'u, sürücüleri ve belleğini **HCL'ye göre** doğrulayın (mevcut yüklü sürümler ve yükseltme simülasyonu için). **AWS, Azure ve Kubernetes** için de sorunları ve geçmiş verileri **görün**.

Nerede Çalıştırırsanız Çalıştırın, Verilerinizin Kontrolü Sizde Olur

Kendi altyapınızda güvenli bir şekilde çalışan Runecast Analyzer, bulutta, bulutlar arasında ve şirket içinde neler olup bittiğine ilişkin öngörülerle VMware altyapınız için güvenlik uyumluluğu kontrollerini otomatikleştirir. Hiçbir hassas şirket, çalışan veya müşteri verisinin kontrolünüzden çıkmasına gerek yoktur.

Nasıl çalışır?

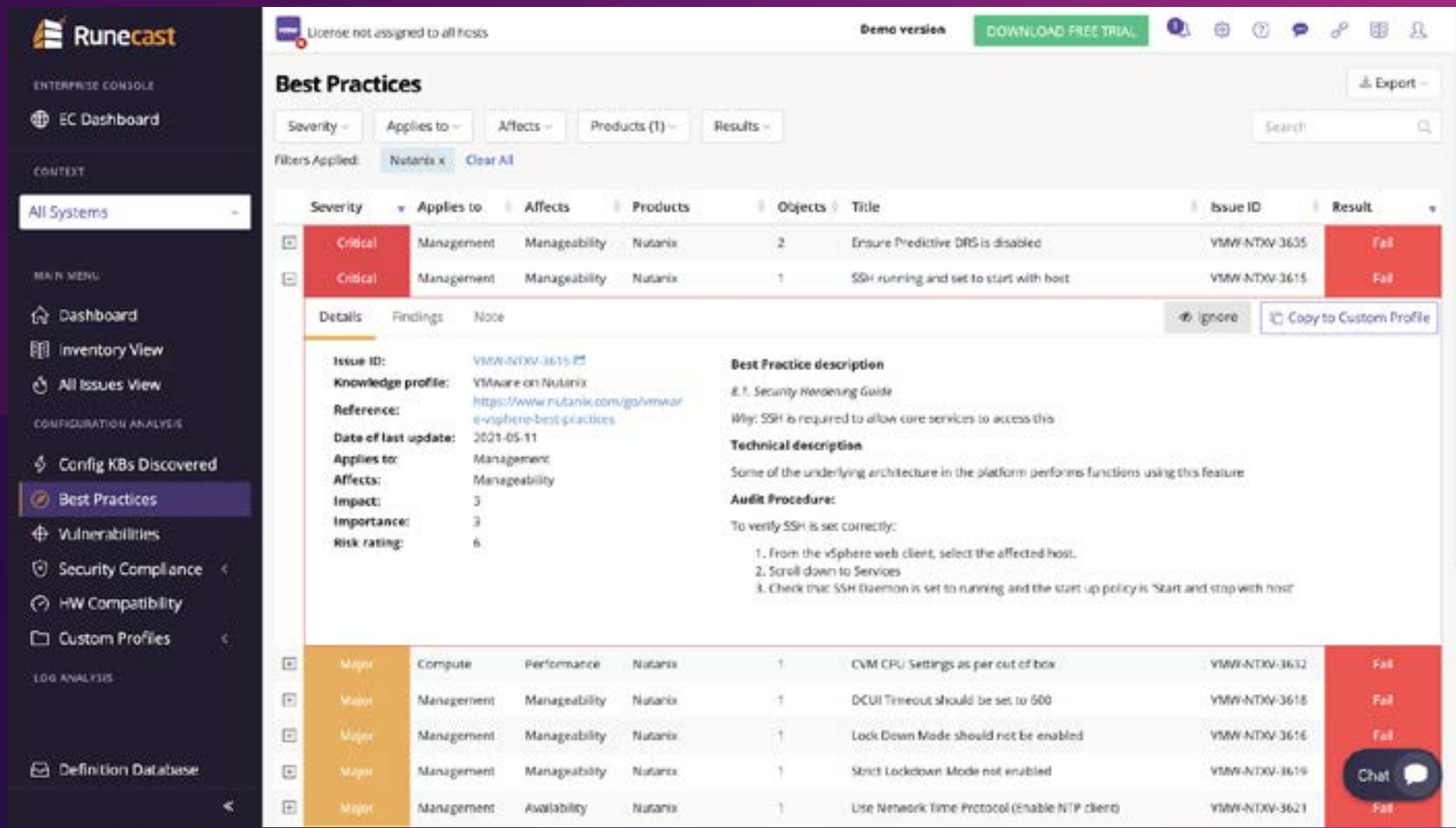
Tüm vCenter'lerinizi tek bir hafif Runecast Analyzer sanal cihazına bağlayın ve tek bir gösterge panosundan kontrolü elinize alın. Runecast Analyzer motoru tamamen çevrimdışı yeteneklere sahiptir ve hatta çevrimdışı moda yükseltilebilir . Patentli kural motoru, ortamınızda başarısız güvenlik denetimlerine neden olabilecek veya kesintileri tetikleyebilecek yanlış yapılandırmaları otomatik olarak keşfetmek için Yapay Zeka (AI) ve Doğal Dil İşleme'yi (NLP) kullanır.

YENİ SÜRÜM

Runecast Analyzer 5.1.0.0

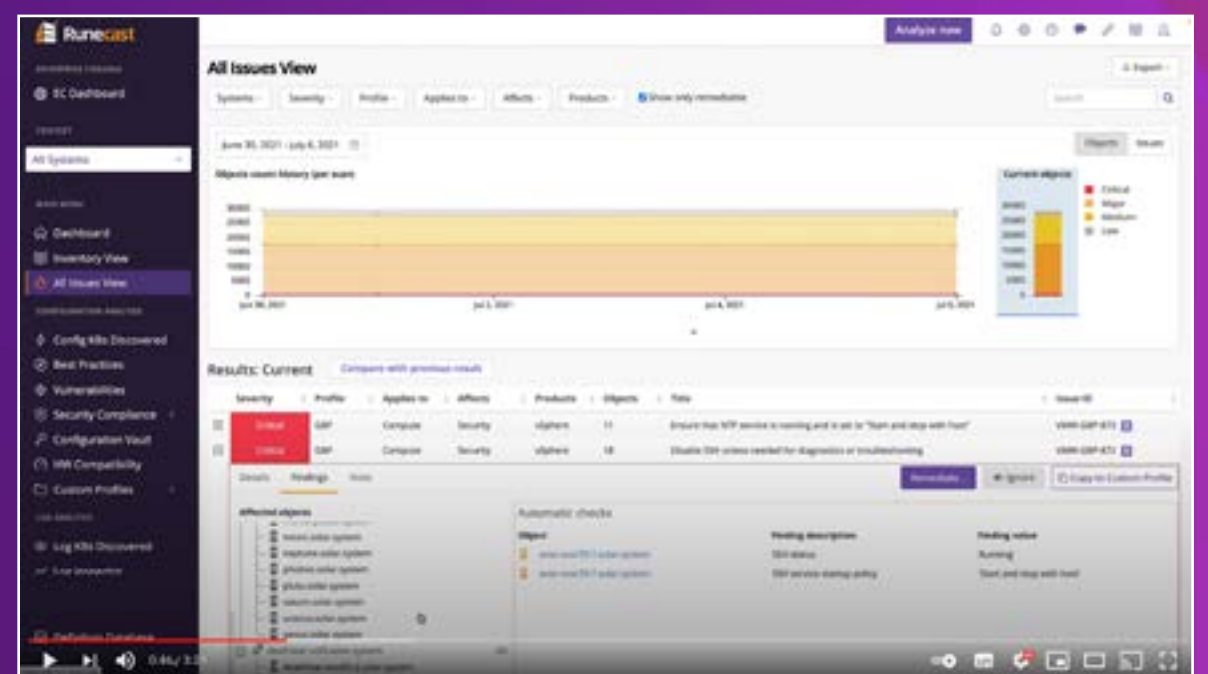
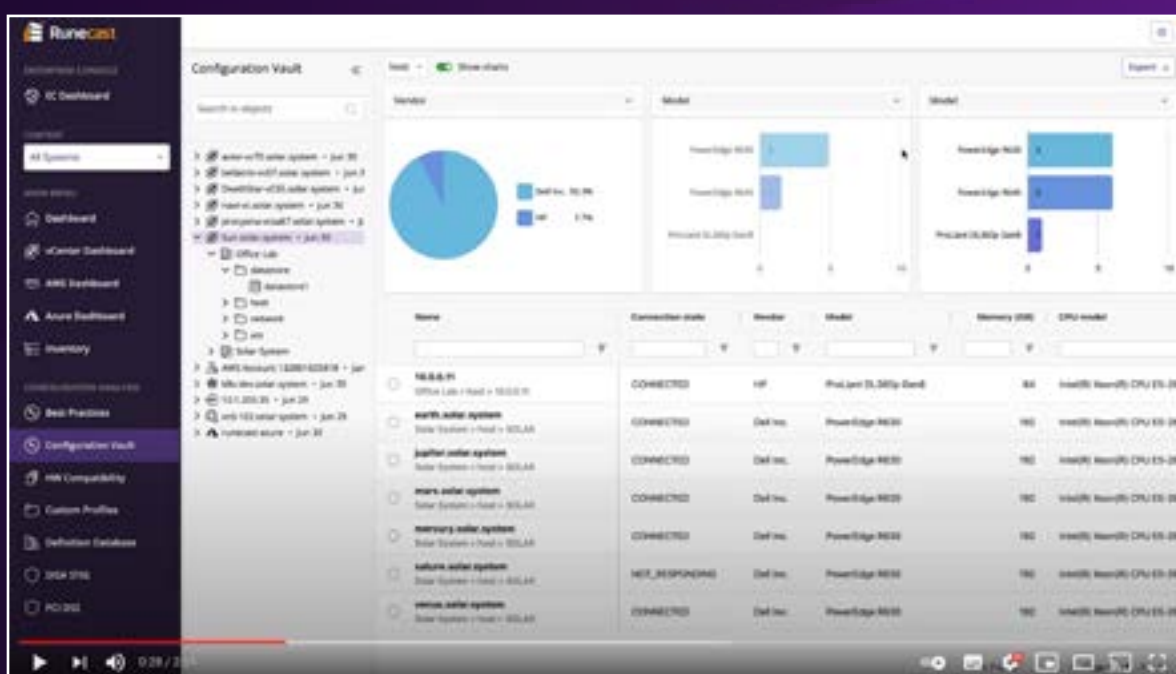
Config Vault ve Düzeltmeyi Sunar

8 Temmuz 2021



Configuration Vault

Ortamları yönetirken daha az ele alınan zorluklardan biri, ortamınızın herhangi bir zamanda tam olarak nasıl yapılandırıldığına ilişkin görünürlüktür. Bir vSphere kümesi içinde tutarlılığı sağlamak çok önemlidir, ancak diğer ekosistemlere de baktığınızda tutarlılık da önemlidir: örneğin, tüm bölmelerinizin ve kapsayıcılarınızın ilgili güvenlik bağlamına sahip olduğundan emin olmak istersiniz. Konfigürasyon Kasası bu fikri alır ve onunla birlikte çalışır, size Runecast Analyzer'ın topladığı tüm o anlık verileri verir, size bildiğiniz ve sevdiğiniz tüm zengin filtreleme özelliklerini verir ve istediğiniz konfigürasyonları seçmenize izin verir. nerede tutarsızlıklar olabileceğini hızlıca görün.



 Configuration Vault Feature Demo

 Remediation Feature Demo

OTD BLOG

Güncellemelerden Haberdar Olun OTD BLOG'umuzu Takip Edin

- ☑ Runecast Analyzer - NSX-T
- ☑ Runecast 5.0.2.0 ile gelen yenilikler
- ☑ Runecast Analyzer Yazılımının Operasyonel Verimliliği
- ☑ Runecast Analyzer nedir?
- ☑ Runecast Kullanmanın Avantajları
- ☑ Runecast VMware Altyapınızı Optimize Edin ve Koruyun
- ☑ Runecast – ISO / IEC 27001 Uyumluluk Kontrolleri
- ☑ Runecast – Security Compliance
- ☑ Runecast ile VMware HW Compatibility
- ☑ Runecast Analyzer ile VMware Problem Çözme
- ☑ PSOD (Mor Ekran) ile Nasıl Başa Çıkılır?

☑ OTD BLOG | <https://onlineteknikdestek.com/blog?culture=tr>

Runecast

RUNECAS T NETWORKÜMÜZE KATILIN

VMware Altyapınızı Optimize Edin ve Koruyun.

BİZE ULAŞIN >



Value-Added Distributor

OTD BİLİŞİM

www.onlineteknikdestek.com

MALTEPE OFİS

Cevizli Mah. Zuhâl Cad. No: 46
Ritim İstanbul A-1 Blok D:55
34846 Maltepe - İstanbul / TÜRKİYE

HALKALI OFİS

Atatürk Mah. Güner Sok. B-1 Blok
No: 1/1B İç Kapı No: 257
34307 Küçükçekmece İstanbul / TÜRKİYE

T: +90 216 912 10 05 F: +90 216 912 10 07 otd.salesgrp@onlineteknikdestek.com